



PT Manual de instruções página 1
Original

Descrição do produto

No interruptor de proximidade indutiva trata-se de um sensor, que consegue detetar objectos metálicos sem contacto físico. Quando o objecto é detetado, ocorre uma alteração de sinal na saída.



Outras informações técnicas podem ser consultadas nos catálogos da Schmersal ou nos catálogos online na Internet em products.schmersal.com.

A gama de produtos Schmersal não se destina a consumidores particulares.

A seleção e montagem dos dispositivos comutadores, bem como a sua integração na técnica de comando, são vinculados a um conhecimento qualificado da legislação pertinente e requisitos normativos do fabricante da instalação.

Devem ser cumpridas as normas nacionais específicas de instalação, segurança e prevenção de acidentes.



Advertência contra utilização incorreta

Em caso de utilização tecnicamente incorreta ou manipulações no dispositivo interruptor não se pode excluir a ocorrência de perigos para pessoas e danos em partes da máquina ou equipamento.

Todas as informações são fornecidas sem garantia. Reservado o direito de alterações conforme o desenvolvimento tecnológico.

Montagem e ligação elétrica



A montagem e a ligação elétrica podem ser efetuadas apenas em estado desenergizado por pessoal técnico autorizado.

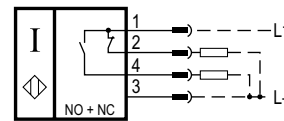
Binários de aperto permitidos nos interruptores de proximidade com rosca

Formato rosca	abertura da chave	Binário máximo
M8 x 1	SW 13	600 Ncm
M12 x 1	SW 17	1.500 Ncm
M18 x 1	SW 24	1.800 Ncm
M30 x 1	SW 36	3.000 Ncm

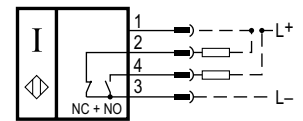
Contactos

Versões com conector de encaixe

PNP

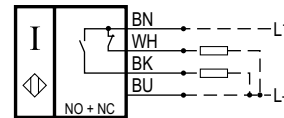


NPN

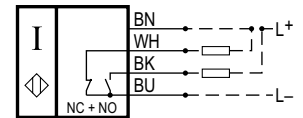


Versões com cabo de ligação

PNP



NPN



Manutenção, desmontagem e eliminação

Recomendamos realizar em intervalos regulares um teste visual e funcional.

Os equipamentos danificados ou defeituosos devem ser substituídos.

O dispositivo comutador deve ser desmontado apenas em estado desenergizado e deve ser eliminado de modo tecnicamente correto, conforme a legislação e normas nacionais.

