



NL Bedieningshandleiding Pagina 1
Origineel

Productbeschrijving

De inductieve naderingsschakelaar is een sensor die in staat is om metalen voorwerpen contactloos te detecteren. Als het object gedetecteerd wordt, wijzigt het signaal aan de uitgang.



Aanvullende technische informatie vindt u in de Schmersal catalogus of in de online catalogus: products.schmersal.com.

Het productassortiment van Schmersal is niet bedoeld voor particuliere consumenten.

Bij de keuze en inbouw van de componenten en bij hun integratie in de besturing moet de machinebouwer rekening houden met de geldende normen en hun eisen.

Nationale installatie-, veiligheids- en ongevallenpreventievoorschriften moeten in acht genomen worden.



Waarschuwing voor foutief gebruik
Bij ondeskundig of niet-correct gebruik of manipulaties kunnen bij gebruik van de component eventuele gevaren voor personen of schade aan machine- of installatieonderdelen niet uitgesloten worden.

Alle vermeldingen zijn vrijblijvend en zonder enige contractuele verbintenis. Technische wijzigingen voorbehouden.

Montage en elektrische aansluiting



De montage en de elektrische aansluiting mogen uitsluitend in spanningsloze toestand door gemachtigd en gekwalificeerd personeel uitgevoerd worden.

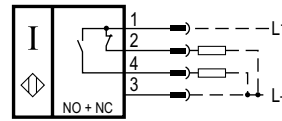
Toegelaten aandraaimomenten bij naderingsschakelaars met schroefdraad

Bouwworm schroefdraad	Sleutelwijdte, bekwijdte	Maximaal draaimoment
M8 x 1	SW 13	600 Ncm
M12 x 1	SW 17	1.500 Ncm
M18 x 1	SW 24	1.800 Ncm
M30 x 1	SW 36	3.000 Ncm

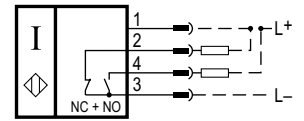
Contacten

Uitvoeringen met geïntegreerde aansluitstekker

PNP

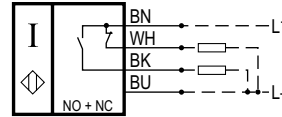


NPN

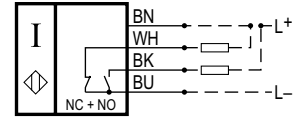


Uitvoeringen met aansluitkabel

PNP



NPN



Onderhoud, demontage en afvalverwijdering

Wij raden een regelmatige visuele inspectie en functietest aan.

Beschadigde of defecte componenten moeten onmiddellijk vervangen worden.

De component mag alleen in spanningsloze toestand gedemonteerd worden en moet op een correcte manier volgens de geldende nationale voorschriften en wetgevingen afgevoerd worden.

KA. Schmersal GmbH & Co. KG
Mödinghofe 30, 42279 Wuppertal
Duitsland
Telefoon: +49 202 6474-0
Telefax: +49 202 6474-100
E-Mail: info@schmersal.com
Internet: www.schmersal.com

