



FR Mode d'emploi ..... page 1  
 Original

### Description du produit

L'interrupteur de proximité inductif est un capteur capable de détecter des objets métalliques sans contact. Une détection de l'objet entraîne un changement de signal à la sortie.



Pour toute autre information technique, veuillez vous référer aux catalogues Schmersal ou à notre catalogue en ligne [products.schmersal.com](http://products.schmersal.com).

La gamme de produits Schmersal n'est pas destinée aux particuliers.

Le choix, le montage et l'intégration correcte des appareils de commutation dans les circuits contrôle - commande relèvent de la compétence du fabricant de la machine. Pour faire ainsi, il doit avoir une connaissance approfondie des lois et normes applicables en vigueur.

Les standards d'installation spécifiques du pays concerné ainsi que les dispositions de sécurité et les règles de prévention d'accidents sont à observer.



#### Avertissement en cas de mauvaise utilisation

En cas d'emploi non-conforme ou non-approprié ou en cas de manipulations frauduleuses, l'utilisation de l'appareil est susceptible d'entraîner des risques pour l'homme ou des dégâts matériels.

Toutes les informations sont fournies sans engagement de notre part. Sous réserve de modifications liées au progrès technique.

### Montage et raccordement électrique



Le montage et le raccordement électrique sont à effectuer uniquement hors tension par du personnel compétent et qualifié.

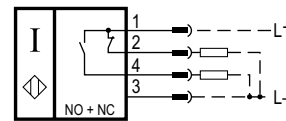
#### Couples de serrage admis pour les détecteurs de proximité avec filetage

Forme du filetage	taille de la clé	Couple de serrage maximal
M8 x 1	S/P 13	600 Ncm
M12 x 1	S/P 17	1 500 Ncm
M18 x 1	S/P 24	1 800 Ncm
M30 x 1	S/P 36	3 000 Ncm

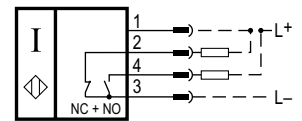
### Contacts

Versions avec connecteur intégré

#### PNP

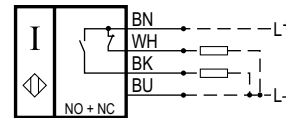


#### NPN

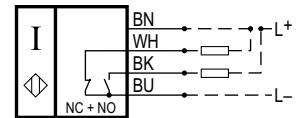


Versions avec câble de raccordement

#### PNP



#### NPN



### Entretien, démontage et mise au rebut

Nous recommandons une inspection visuelle et une vérification régulière.

#### Remplacer les composants endommagés ou défectueux.

L'appareil doit être démonté uniquement hors tension et il doit être mis au rebut conformément aux prescriptions et législations nationales.

