



ES Manual de instrucciones. Página 1
 Original

Descripción del producto

El detector de proximidad inductivo es un sensor que es capaz de detectar objetos metálicos sin necesidad de contacto. Cuando se detecta el objeto se genera un cambio de señal en la salida.



Encontrará más información técnica en los catálogos de Schmersal y/o en el catálogo online disponible en Internet, en products.schmersal.com.

La gama de productos de Schmersal no está destinada a consumidores particulares.

La selección y el montaje de los equipos así como su inclusión técnica en el sistema de control van unidos a los conocimientos cualificados de la legislación y normativa aplicable por parte del fabricante de la instalación.

Deberán cumplirse las normas nacionales relativas a la instalación, seguridad y prevención de accidentes.



Advertencia sobre el uso inadecuado

El uso inadecuado o distinto al previsto, así como cualquier neutralización/manipulación pueden ocasionar daños personales o a las máquinas/partes de la instalación al utilizar el interruptor.

No se garantiza la exactitud del contenido. Nos reservamos el derecho a realizar cambios en favor del progreso técnico.

Montaje y conexión eléctrica



Tanto el montaje como la conexión eléctrica sólo debe realizarse estando el dispositivo libre de tensión y por personal experto autorizado.

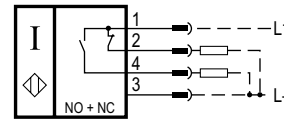
Pares de apriete permitidos en detectores de proximidad con rosca

Versión rosca	Tamaño de llave	Torque máximo
M8 x 1	Llave 13	600 Ncm
M12 x 1	Llave 17	1.500 Ncm
M18 x 1	Llave 24	1.800 Ncm
M30 x 1	Llave 36	3.000 Ncm

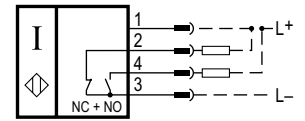
Contactos

Versiones con conectores

PNP

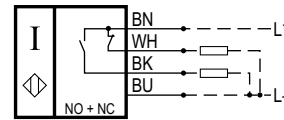


NPN

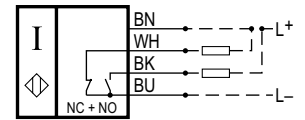


Versiones con cable de conexión

PNP



NPN



Mantenimiento, desmontaje y retirada

Recomendamos realizar regularmente una inspección visual y una prueba de funcionamiento.

Los equipos dañados o defectuosos se deberán sustituir.

El interruptor se debe desmontar solamente en estado libre de tensión y retirar de forma adecuada cumpliendo las normas y leyes nacionales.

K.A. Schmersal GmbH & Co. KG
 Mödinghofe 30, 42279 Wuppertal
 Alemania
 Teléfono: +49 202 6474-0
 Telefax: +49 202 6474-100
 E-Mail: info@schmersal.com
 Internet: www.schmersal.com

