



PT Manual de instruções página 1
Original

Indicações gerais

A gama de produtos Schmersal não se destina a consumidores particulares.



Devem ser cumpridas as normas nacionais específicas de instalação, segurança e prevenção de acidentes e normas para a eliminação correta.

Dados técnicos

Instruções:	EN 60947-5-1
Tipo construtivo conforme EN ISO 14119:	1
Tipo de proteção:	IP65, IP67 conforme EN 60529
Classe de proteção 332, 335, 355 ou 336:	I ou II, <input type="checkbox"/>
Grau de contaminação por sujidade:	3
Temperatura ambiente:	-30 °C ... +80 °C
Binários de aperto:	
- Parafusos de fixação 332, 335 ou 336:	2 Nm ou 1,2 Nm
- Parafuso da tampa 332, 335, 336:	1 Nm
- Parafusos do elemento atuador:	1,5 Nm
- Terminais rosçados:	0,8 Nm
Secção do cabo:	0,75 ... 2,5 mm ²
Categoria de aplicação AC-15, DC-13 I _e /U _e :	
- Ligação por parafuso 335, 336, 355:	4 A / 240 VAC, 4 A / 24 VDC
- Ligação por parafuso 332:	2,5 A / 240 VAC
- Conector M12, 4 pólos 336:	4 A / 240 VAC, 4 A / 24 VDC
- Conector M12, 4 pólos 332, 335, 355:	4 A / 50 VAC, 4 A / 24 VDC
Resistência calculada à tensão de choque U _{imp} :	
- Ligação por parafuso 335, 336, 355:	6 kV
- Ligação por parafuso 332, 335, 355 -03Z, -12Z:	4 kV
- Conector M12, 4 pólos 336 ou 332, 335, 355:	4 kV ou 0,8 kV
Tensão calculada de isolamento U _i :	
- Ligação por parafuso:	250 V
- Conector M12, 4 pólos 336 ou 332, 335, 355:	250 V ou 50 V
Corrente de ensaio térmico I _{the} :	
- Ligação por parafuso 335, 336, 355:	10 A
- Ligação por parafuso 332:	6 A
- Conector M12, 4 pólos:	4 A
Proteção contra curto-circuito:	Fusível 6 A gG D
Corrente de curto-circuito condicional:	1.000 A
B _{10D} Contacto NF conforme EN ISO 13849-1:	20.000.000



Outras informações bem como a declaração de conformidade atual podem ser consultadas nos catálogos da Schmersal ou nos catálogos online na internet em products.schmersal.com.

Ligação elétrica



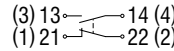
A ligação elétrica pode ser efetuada apenas em estado desenergizado por pessoal técnico autorizado.

Para a entrada do condutor devem ser utilizados buçins adequados com o respetivo tipo de proteção.

Pinagem das versões com conector M12 indicada em parêntesis.

Todos os contactos NF de rutura positiva \ominus .

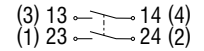
1 contacto NA /
1 contacto NF



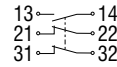
2 contactos NF



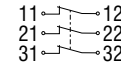
2 contacto NA



1 contacto NA /
2 contacto NF



3 contactos NF

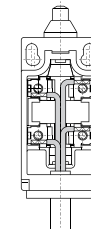


Comprimento de decapagem x do condutor: 6 mm

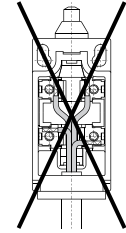


Ligações dos cabos

Certo



Errado

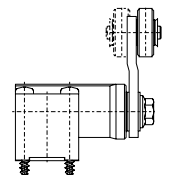
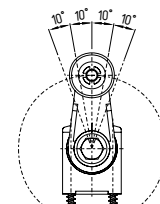
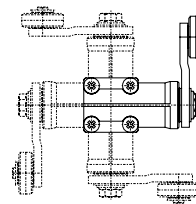


Montagem

O invólucro do interruptor não deve ser usado como batente. A posição de utilização pode ser qualquer uma. (Dimensões em mm.)

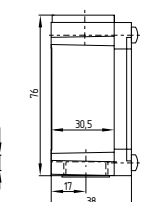
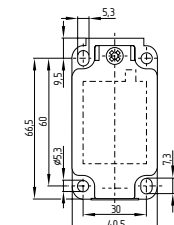
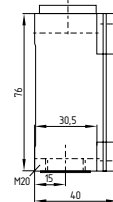
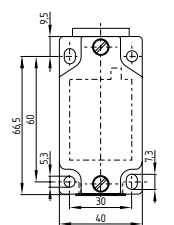
Elemento atuador ajustável em passos de 90°

Alavanca de rolete regulável em passos de 10°



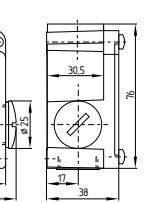
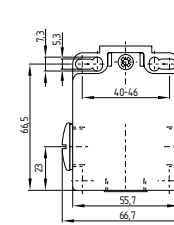
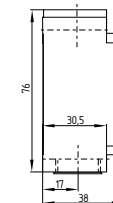
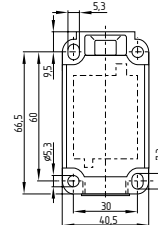
Z 332

Z/T 335



Z/T 336

Z/T 355

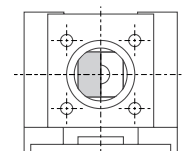
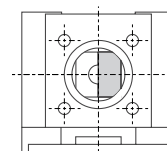
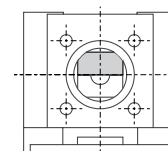


Alterar a função de comutação

comutação nos dois sentidos

comutação apenas no sentido dos ponteiros do relógio

comutação apenas no sentido contrário aos ponteiros do relógio



PT **Contacto / Fabricante**

As informações sobre o fabricante e o país de origem encontram-se na placa de características.

K.A. Schmersal GmbH & Co. KG

Mödinghofe 30, 42279 Wuppertal
Alemanha

Phone: +49 202 6474-0

Fax: +49 202 6474-100

E-Mail: info@schmersal.com

Internet: www.schmersal.com

Schmersal India Private Limited

G-7/1, MIDC, Ranjangaon
Taluka Shirur, Dist. Pune – 412 220

Maharashtra

Índia

Phone: +91 21 38614700

E-Mail: info-in@schmersal.com

Internet: www.schmersal.in

生产地:

施迈赛工业开关制造(上海)有限公司

上海市青浦区漕盈路3336号

201712中国

电话: +86-21-63 75 82 87

传真: +86-21-69 21 43 98

邮箱: info@schmersal.com.cn

网址: www.schmersal.com.cn