



**NL** Bedieningshandleiding ..... Pagina 1  
Origineel

**Algemene Opmerkingen**

Het productassortiment van Schmersal is niet bedoeld voor particuliere consumenten.



Nationale installatie-, veiligheids- en ongevallenpreventie- en afvalverwijderingsvoorschriften moeten in acht genomen worden.

**Technische gegevens**

Voorschriften:	EN 60947-5-1
Bouwvorm volgens EN ISO 14119:	1
Afdichtingsgraad:	IP65, IP67 volgens EN 60529
Beschermklasse 332, 335, 355 of 336:	I of II,
Vervuilinggraad:	3
Omgevingstemperatuur:	-30 °C ... +80 °C
Aandraaimomenten:	
- Bevestigingsschroeven 332, 335 of 336:	2 Nm of 1,2 Nm
- Dekschroef 332, 335, 336:	1 Nm
- Voorzetschroeven:	1,5 Nm
- Schroefaansluitklemmen:	0,8 Nm
Kabeldoorsnede:	0,75 ... 2,5 mm <sup>2</sup>
Gebruikscategorie AC-15, DC-13 I <sub>e</sub> /U <sub>e</sub> :	
- Schroefaansluiting 335, 336, 355:	4 A / 240 VAC, 4 A / 24 VDC
- Schroefaansluiting 332:	2,5 A / 240 VAC
- Stekker M12, 4-polig 336:	4 A / 240 VAC, 4 A / 24 VDC
- Stekker M12, 4-polig 332, 335, 355:	4 A / 50 VAC, 4 A / 24 VDC
Nominale impulsspanningsvastheid U <sub>imp</sub> :	
- Schroefaansluiting 335, 336, 355:	6 kV
- Schroefaansluiting 332, 335, 355 -03Z, -12Z:	4 kV
- Stekker M12, 4-polig 336 of 332, 335, 355:	4 kV of 0,8 kV
Nominale isolatiespanning U <sub>i</sub> :	
- Schroefaansluiting:	250 V
- Stekker M12, 4-polig 336 of 332, 335, 355:	250 V of 50 V
Thermische stroom I <sub>thc</sub> :	
- Schroefaansluiting 335, 336, 355:	10 A
- Schroefaansluiting 332:	6 A
- Stekker M12, 4-polig:	4 A
Kortsluitbeveiliging:	6 A gG D-zekering
Vereiste kortsluitstroom:	1.000 A
B <sub>10D</sub> verbreekcontact volgens EN ISO 13849-1:	20.000.000



Aanvullende informatie alsook de momenteel geldende conformiteitverklaring vindt u in de Schmersal catalogus of in de online catalogus: [products.schmersal.com](http://products.schmersal.com).

**Elektrische aansluiting**



De elektrische aansluiting mag uitsluitend in spanningsloze toestand door gemachtigd en gekwalificeerd personeel uitgevoerd worden.

Voor de kabelinvoer moeten geschikte kabelwartels met geschikte beschermingsgraad gebruikt worden.

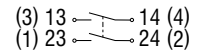
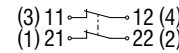
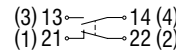
Pinconfiguratie van de versies met M12-stekker wordt tussen haakjes weergegeven.

Alle verbreekcontacten gedwongen verbrekend ⊖

1 NO / 1 NC

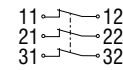
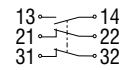
2 NC

2 NO



1 NO / 2 NC

3 NC

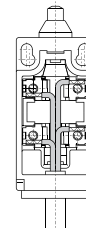


Lengte x van de kabel: 6 mm

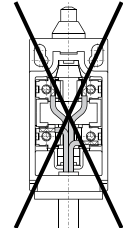


**Kabelaansluiting**

**Juist**



**Fout**



**Montage**

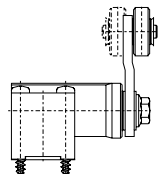
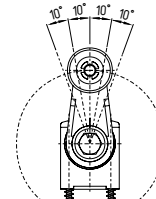
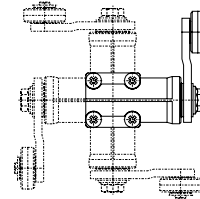
De behuizing van de component mag niet als aanslag gebruikt worden. De plaats van montage is willekeurig. (Afmetingen in mm.)

**Bedieningskop**

**Rolhefboom**

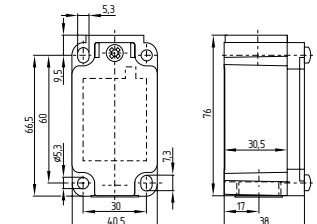
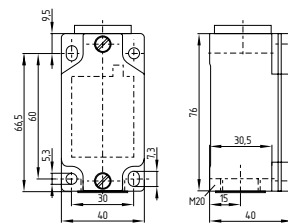
instelbaar in stappen van 90°

instelbaar in stappen van 10°



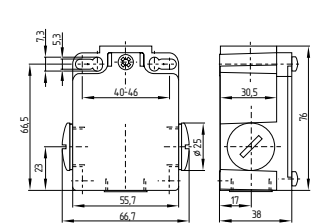
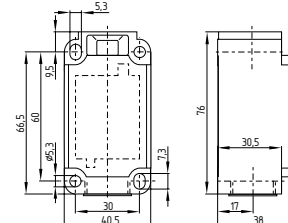
Z 332

Z/T 335



Z/T 336

Z/T 355

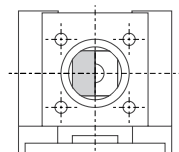
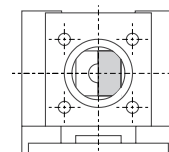
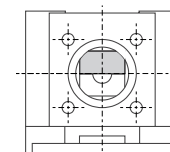


**De schakelfunctie wijzigen**

in beide richtingen schakelend

alleen in wijzerszin schakelend

alleen in tegenwijzerszin schakelend



**NL Contact / Fabrikant**

De gegevens over de fabrikant en het land van herkomst zijn te vinden op het typeplaatje.

**KA. Schmersal GmbH & Co. KG**  
Mödinghofe 30, 42279 Wuppertal  
Germany  
Phone: +49 202 6474-0  
Fax: +49 202 6474-100  
E-Mail: [info@schmersal.com](mailto:info@schmersal.com)  
Internet: [www.schmersal.com](http://www.schmersal.com)

**Schmersal India Private Limited**  
G-7/1, MIDC, Ranjangaon  
Taluka Shirur, Dist. Pune – 412 220  
Maharashtra  
India  
Phone: +91 21 38614700  
E-Mail: [info-in@schmersal.com](mailto:info-in@schmersal.com)  
Internet: [www.schmersal.in](http://www.schmersal.in)

生产地:  
施迈赛工业开关制造(上海)有限公司  
上海市青浦区漕盈路3336号  
201712中国  
电话: +86-21-63 75 82 87  
传真: +86-21-69 21 43 98  
邮箱: [info@schmersal.com.cn](mailto:info@schmersal.com.cn)  
网址: [www.schmersal.com.cn](http://www.schmersal.com.cn)