



**DE** Betriebsanleitung ..... Seite 1  
Original

**Allgemeine Hinweise**

Das Schmersal-Lieferprogramm ist nicht für den privaten Verbraucher bestimmt.



Landesspezifische Installations-, Sicherheits-, Unfallverhütungs- und Vorschriften zur fachgerechten Entsorgung sind zu beachten.

**Technische Daten**

Vorschriften:	EN 60947-5-1
Bauart gem. EN ISO 14119:	1
Schutzart:	IP65, IP67 gemäß EN 60529
Schutzklasse 332, 335, 355 bzw. 336:	I bzw. II, III
Verschmutzungsgrad:	3
Umgebungstemperatur:	-30 °C ... +80 °C
Anzugsdrehmomente:	
- Befestigungsschrauben 332, 335 bzw. 336:	2 Nm bzw. 1,2 Nm
- Deckelschraube 332, 335, 336:	1 Nm
- Vorsatzschrauben:	1,5 Nm
- Schraubklemmen:	0,8 Nm
Anschlussquerschnitt:	0,75 ... 2,5 mm <sup>2</sup>
Gebrauchskategorie AC-15, DC-13 I <sub>e</sub> /U <sub>e</sub> :	
- Schraubanschluss 335, 336, 355:	4 A / 240 VAC, 4 A / 24 VDC
- Schraubanschluss 332:	2,5 A / 240 VAC
- M12-Stecker, 4-polig 336:	4 A / 240 VAC, 4 A / 24 VDC
- M12-Stecker, 4-polig 332, 335, 355:	4 A / 50 VAC, 4 A / 24 VDC
Bemessungsstoßspannungsfestigkeit U <sub>imp</sub> :	
- Schraubanschluss 335, 336, 355:	6 kV
- Schraubanschluss 332, 335, 355 -03Z, -12Z:	4 kV
- M12-Stecker, 4-polig 336 bzw. 332, 335, 355:	4 kV bzw. 0,8 kV
Bemessungsisolationsspannung U <sub>i</sub> :	
- Schraubanschluss:	250 V
- M12-Stecker, 4-polig 336 bzw. 332, 335, 355:	250 V bzw. 50 V
Thermischer Dauerstrom I <sub>the</sub> :	
- Schraubanschluss 335, 336, 355:	10 A
- Schraubanschluss 332:	6 A
- M12-Stecker, 4-polig:	4 A
Kurzschlusschutz:	6 A gG D-Sicherung
Bedingter Kurzschlussstrom:	1.000 A
B <sub>10D</sub> Öffner gemäß EN ISO 13849-1:	20.000.000



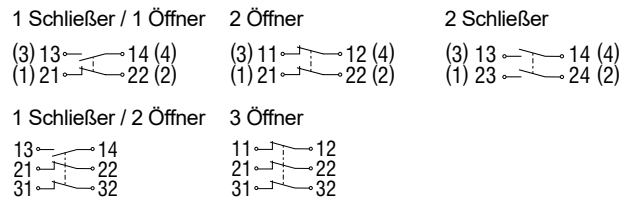
Weitere Informationen sowie die aktuell gültige Konformitätserklärung entnehmen Sie bitte den Schmersal Katalogen bzw. dem Online-Katalog im Internet unter [products.schmersal.com](http://products.schmersal.com).

**Elektrischer Anschluss**



Der elektrische Anschluss darf nur im spannungslosen Zustand und von autorisiertem Fachpersonal durchgeführt werden.

Zur Leitungseinführung sind geeignete Kabelverschraubungen mit entsprechender Schutzart zu verwenden.  
Pinbelegung der Versionen mit M12-Stecker in Klammern gekennzeichnet.  
Alle Öffner zwangsöffnend ⊘.

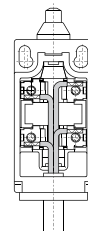


Absetzlänge x des Leiters: 6 mm

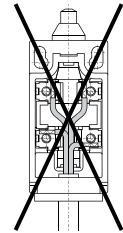


**Leistungsanschluss**

Richtig



Falsch

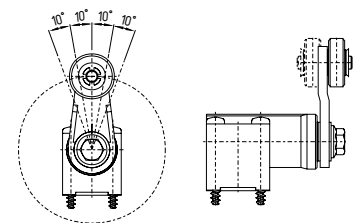
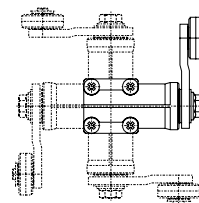


**Montage**

Das Schaltergehäuse darf nicht als Anschlag benutzt werden. Die Gebrauchslage ist beliebig. (Abmessungen in mm.)

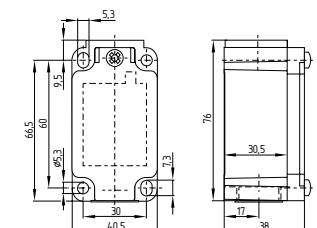
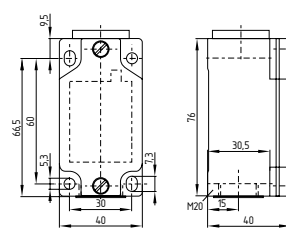
**Betätigungsvorsatz einstellbar in 90°-Schritten**

**Rollenhebel einstellbar in 10°-Schritten**



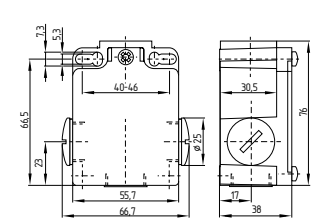
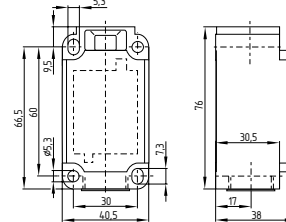
Z 332

Z/T 335



Z/T 336

Z/T 355

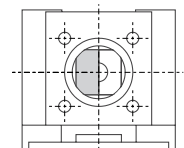
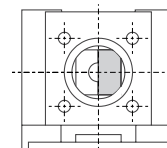
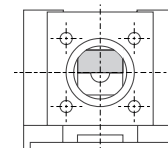


**Ändern der Schaltfunktion**

in beide Richtungen schaltend

nur im Uhrzeigersinn schaltend

nur gegen den Uhrzeigersinn schaltend



**DE Kontakt / Hersteller**

Die Angaben zu Hersteller und Ursprungsland sind dem Typenschild zu entnehmen.

**K.A. Schmersal GmbH & Co. KG**

Möddinghofe 30, 42279 Wuppertal  
Germany

Phone: +49 202 6474-0

Fax: +49 202 6474-100

E-Mail: [info@schmersal.com](mailto:info@schmersal.com)

Internet: [www.schmersal.com](http://www.schmersal.com)

**Schmersal India Private Limited**

G-7/1, MIDC, Ranjangaon  
Taluka Shirur, Dist. Pune – 412 220

Maharashtra

India

Phone: +91 21 38614700

E-Mail: [info-in@schmersal.com](mailto:info-in@schmersal.com)

Internet: [www.schmersal.in](http://www.schmersal.in)

**生产地:**

施迈赛工业开关制造(上海)有限公司

上海市青浦区漕盈路3336号

201712中国

电话: +86-21-63 75 82 87

传真: +86-21-69 21 43 98

邮箱: [info@schmersal.com.cn](mailto:info@schmersal.com.cn)

网址: [www.schmersal.com.cn](http://www.schmersal.com.cn)