



CS Provozní návod. strana 1
Překlad

Všeobecná upozornění

Výrobky z nabídky Schmersal nejsou určeny pro soukromé spotřebitele.



Dodržujte platné předpisy dané země týkající se instalace, bezpečnosti, prevence úrazů a odborné likvidace.

Technické údaje

Předpisy:	EN 60947-5-1
Konstrukční typ podle EN ISO 14119:	1
Druh ochrany:	IP65, IP67 podle EN 60529
Třída ochrany 332, 335 nebo 355, 336:	I nebo II, P
Stupeň znečištění:	3
Teplota okolí:	-30 °C ... +80 °C
Utahovací momenty:	
- upevňovací šrouby pro 332, 335 resp. 336:	2 Nm resp. 1,2 Nm
- šroub víka 332, 335, 336:	1 Nm
- šrouby předlohy:	1,5 Nm
- šroubové svorky:	0,8 Nm
Průřez připojovacích vodičů:	0,75 ... 2,5 mm ²
Kategorie použití AC-15, DC-13 I _e /U _e :	
- šroubový spoj 335, 336, 355:	4 A / 240 VAC, 4 A / 24 VDC
- šroubový spoj 332:	2,5 A / 240 VAC
- konektor M12, 4-pinový 336:	4 A / 240 VAC, 4 A / 24 VDC
- konektor M12, 4-pinový 332, 335, 355:	4 A / 50 VAC, 4 A / 24 VDC
Jmenovitá odolnost impulznímu napětí U _{imp} :	
- šroubové svorky 335, 336, 355:	6 kV
- šroubové svorky 332, 335, 355 -03Z, -12Z:	4 kV
- konektor M12, 4-pinový 336 nebo 332, 335, 355:	4 kV nebo 0,8 kV
Jmenovité izolační napětí U _i :	
- šroubové svorky:	250 V
- konektor M12, 4-pinový 336, 332 resp. 335, 355:	250 V resp. 50 V
Jmenovitý tepelný proud I _{the} :	
- šroubové svorky 335, 336, 355:	10 A
- šroubové svorky 332:	6 A
- konektor M12, 4-pinový:	4 A
Ochrana proti zkratu:	pojistka 6 A gG D
Podmíněný zkratový proud:	1 000 A
B _{10D} rozpínací kontakt dle EN ISO 13849-1:	20.000.000



Další technické informace, stejně jako aktuálně platné prohlášení o shodě, naleznete v katalozích firmy Schmersal, respektive v online katalogu na products.schmersal.com.

Elektrické připojení

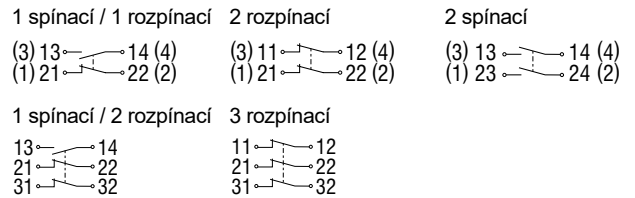


Elektrické připojení přístrojů může provádět pouze autorizovaný odborný personál ve stavu bez napětí.

Pro přivedení kabelu se musí použít vhodná kabelová průchodka s odpovídajícím stupněm krytí.

Obsazení pinů u verzí s konektorem M12 je v závorkách.

Všechny rozpínací kontakty jsou nuceně rozpínané ⊖.

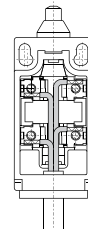


Délka odizolování x vodiče: 6 mm

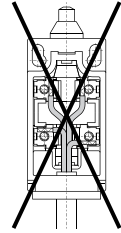


Připojení kabelu

Správně



Chybně

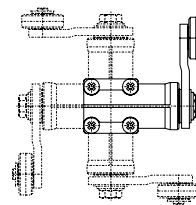


Montáž

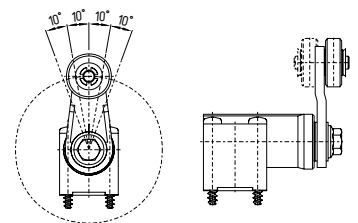
Spínač se nesmí používat jako doraz.

Poloha použití je libovolná. (Rozměry v mm.)

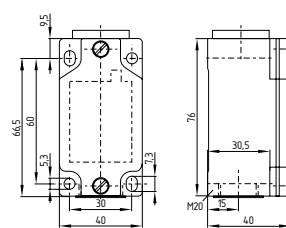
Ovládací předloha
nastavitelná po 90°



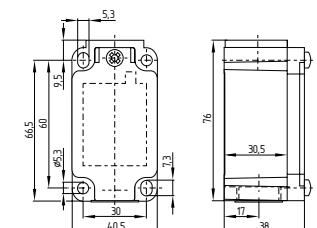
Páka s kladičkou
nastavitelná po 10°



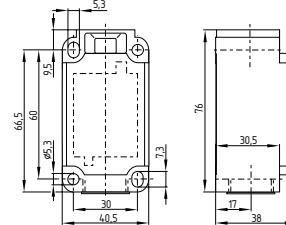
Z 332



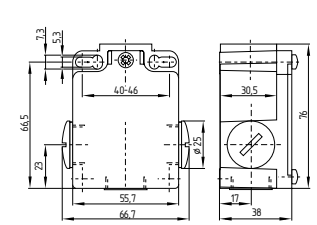
Z/T 335



Z/T 336

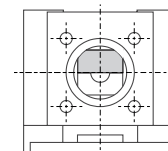


Z/T 355

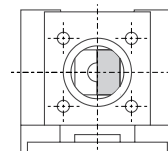


Upravení spínací funkce

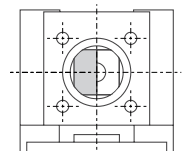
spínání v obou směrech



spínání pouze ve směru hodinových ručiček



spínání pouze proti směru hodinových ručiček



CS Kontakt / Výrobce

Údaje o výrobci a zemi původu jsou uvedeny na typovém štítku.

K.A. Schmersal GmbH & Co.KG

Möddinghofe 30, 42279 Wuppertal
Německo

Phone: +49 202 6474-0

Fax: +49 202 6474-100

E-Mail: info@schmersal.com

Internet: www.schmersal.com

Schmersal India Private Limited

G-7/1, MIDC, Ranjangaon
Taluka Shirur, Dist. Pune – 412 220
Maharashtra

India

Phone: +91 21 38614700

E-Mail: info-in@schmersal.com

Internet: www.schmersal.in

生产地:

施迈赛工业开关制造(上海)有限公司
上海市青浦区漕盈路3336号
201712中国

电话: +86-21-63 75 82 87

传真: +86-21-69 21 43 98

邮箱: info@schmersal.com.cn

网址: www.schmersal.com.cn