



PL Instrukcja obsługi Strona 1
Original

Uwagi ogólne

Asortyment produktów Schmersal nie jest przeznaczony dla konsumentów prywatnych.



Należy przestrzegać krajowych przepisów dotyczących instalacji, bezpieczeństwa i zapobiegania wypadkom oraz przepisów dotyczących prawidłowej utylizacji.

Dane techniczne

Przepisy:	EN 60947-5-1
Rodzaj konstrukcji zgodnie z EN ISO 14119:	1
Stopień ochrony:	IP65, IP67 zgodnie z EN 60529
Klasa ochrony 235, 255 lub 236, 256:	I lub II, □
Stopień zanieczyszczenia:	3
Temperatura otoczenia:	-30°C ... +80°C
Momenty dokręcania:	
- Śruby montażowe 236, 256 lub 235, 255:	1,2 Nm lub 2 Nm
- Śruba pokrywy 235, 255:	0,7 Nm
- Śruby głowicy:	0,45 Nm
- Terminale śrubowe:	0,8 Nm
Przekrój przewodu:	0,75 ... 2,5 mm ²
Kategoria użytkowania AC-15, DC-13 I _e /U _e :	
- Zacisk śrubowy:	4 A / 240 VAC, 1 A / 24 VDC
- Konektor M12 / 4-pol. 236, 256:	4 A / 240 VAC, 1 A / 24 VDC
- Konektor M12 / 4-pol. 235, 255:	4 A / 50 VAC, 1 A / 24 VDC
Znamionowe napięcie udarowe U _{imp} :	
- Zacisk śrubowy:	6 kV
- Konektor M12 / 4-pol. 236, 256 lub 235, 255:	4 kV lub 0,8 kV
Znamionowe napięcie izolacji U _i :	
- Zacisk śrubowy:	250 V
- Konektor M12 / 4-pol. 236, 256 lub 235, 255:	250 V lub 50 V
Termiczny prąd trwały I _{the} :	
- Zacisk śrubowy:	10 A
- Konektor M12 / 4-pol.:	4 A
Zabezpieczenie zwarciove:	Bezpiecznik D 6 A gG
Warunkowy prąd zwarciovy:	1 000 A
B ₁₀₀ zestyki NC zgodnie z EN ISO 13849-1:	20.000.000

For NPT threads, conduit hub is to be connected to conduit before hub is connected to enclosure.
For 256 Models: Not for use with rigid conduit.



Dalsze informacje i aktualna deklaracja zgodności znajdują się w katalogach firmy Schmersal i w katalogu online w Internecie pod adresem products.schmersal.com.

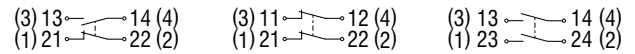
Warianty styków



Podłączenie elektryczne może wykonać wyłącznie autoryzowany wykwalifikowany personel po odłączeniu napięcia zasilania.

Do wprowadzania przewodów należy stosować odpowiednie dławnice kablowe o odpowiednim stopniu ochrony. Konfiguracja styków wersji z konektorem M12 jest oznaczona w nawiasach.

Wszystkie zestyki NC o wymuszonym rozwarciu ⊖.



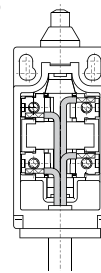
Z/T 235-11Z	Z/T 235-02Z	T 235-20Z
Z/T 236-11Z	Z/T 236-02Z	T 236-20Z
Z/T 255-11Z	Z/T 255-02Z	T 255-20Z
Z/T 256-11Z	Z/T 256-02Z	T 256-20Z

Długość odizolowanego x odcinka przewodu: 6 mm

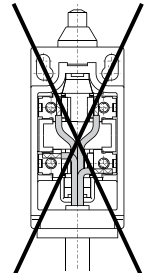


Przewód przyłączeniowy

Prawidłowo



Nieprawidłowo

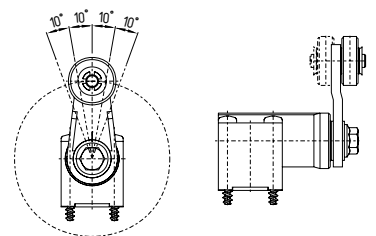
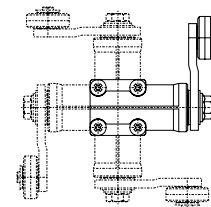


Montaż

Nie wolno wykorzystywać obudowy wyłącznika jako ogranicznika. Pozycja montażowa jest dowolna. (Wymiary w mm.)

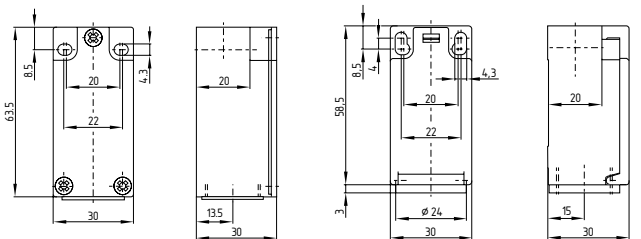
Głowica aktywatora
możliwość ustawiania co 90°

Dźwignia z rolką
możliwość ustawiania co 10°



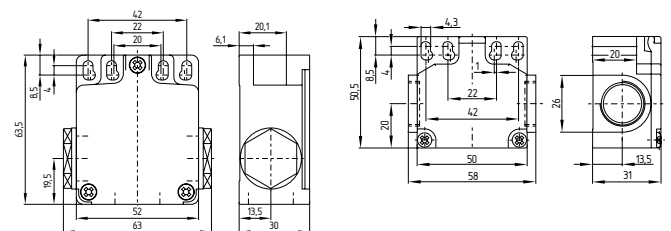
Z/T 235

Z/T 236



Z/T 255

Z/T 256



PL Kontakt / Producent

Informacje dotyczące producenta i kraju pochodzenia znajdują się na tabliczce znamionowej.

K.A. Schmersal GmbH & Co. KG

Mödinghofe 30, 42279 Wuppertal
Niemcy

Phone: +86 21 63758287

Faks: +49 202 6474-100

E-mail: info@schmersal.com

Internet: www.schmersal.com

Schmersal India Private Limited

G-7/1, MIDC, Ranjangaon
Taluka Shirur, Dist. Pune – 412 220
Maharashtra

India

Phone: +91 21 38614700

E-mail: info-in@schmersal.com

Internet: www.schmersal.in

生产地:

施迈赛工业开关制造(上海)有限公司
上海市青浦区漕盈路3336号
201712中国

电话: +86-21-63 75 82 87

传真: +86-21-69 21 43 98

邮箱: info@schmersal.com.cn

网址: www.schmersal.com.cn