



FR Mode d'emploi page 1
Original

Consignes générales

La gamme de produits Schmersal n' est pas destinée aux particuliers.



Les standards d'installation spécifiques du pays concerné ainsi que les dispositions de sécurité, les règles de prévention d'accidents et les prescriptions pour une élimination correcte de déchets sont à observer.

Données techniques

Normes de référence:	EN 60947-5-1
Type selon EN ISO 14119:	1
Étanchéité:	IP65, IP67 selon EN 60529
Classe de protection 235, 255 ou 236, 256:	I ou II, <input type="checkbox"/>
Degré d'encrassement:	3
Température ambiante:	-30 °C ... +80 °C
Couples de serrage:	
- Vis de fixation 236, 256 ou 235, 255:	1,2 Nm ou 2 Nm
- Vis du couvercle 235, 255:	0,7 Nm
- Vis de la tête:	0,45 Nm
- Bornes à vis:	0,8 Nm
Section du câble:	0,75 ... 2,5 mm ²
Catégorie d'utilisation AC-15, DC-13 I _g /U _e :	
- Raccordement à vis:	4 A / 240 VAC, 1 A / 24 VDC
- Connecteur M12, 4 pôles 236, 256:	4 A / 240 VAC, 1 A / 24 VDC
- Connecteur M12, 4 pôles 235, 255:	4 A / 50 VAC, 1 A / 24 VDC
Tension assignée de tenue aux chocs U _{imp} :	
- Raccordement à vis:	6 kV
- Connecteur M12, 4 pôles 236, 256 ou 235, 255:	4 kV ou 0,8 kV
Tension assignée d'isolement U _i :	
- Raccordement à vis:	250 V
- Connecteur M12, 4 pôles 236, 256 ou 235, 255:	250 V ou 50 V
Courant nominal thermique I _{the} :	
- Raccordement à vis:	10 A
- Connecteur M12, 4 pôles:	4 A
Fusible recommandé:	6 A gG fusible D
Courant de court-circuit requis:	1 000 A
B _{10D} contact NF selon EN ISO 13849-1:	20.000.000



For NPT threads, conduit hub is to be connected to conduit before hub is connected to enclosure.
For 256 Models: Not for use with rigid conduit.



Pour toute autre information ainsi que la déclaration de conformité actuellement valable, veuillez vous référer aux catalogues Schmersal ou à notre catalogue en ligne products.schmersal.com.

Variantes de contact



Le raccordement électrique est à effectuer uniquement hors tension par du personnel compétent et qualifié.

Pour l'entrée de câble, des presse-étoupe avec un indice de protection approprié sont à utiliser.

Le brochage des versions avec connecteur M12 est indiqué entre parenthèses.

Tous les contacts NF à manœuvre positive d'ouverture ☺

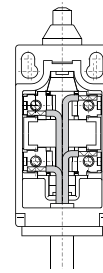
(3) 13 → 14 (4) (1) 21 → 22 (2)	(3) 11 → 12 (4) (1) 21 → 22 (2)	(3) 13 → 14 (4) (1) 23 → 24 (2)
Z/T 235-11Z	Z/T 235-02Z	T 235-20Z
Z/T 236-11Z	Z/T 236-02Z	T 236-20Z
Z/T 255-11Z	Z/T 255-02Z	T 255-20Z
Z/T 256-11Z	Z/T 256-02Z	T 256-20Z

Longueur x du fil dénudé: 6 mm

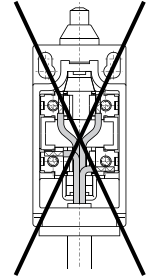


Raccordement de câble

Correct



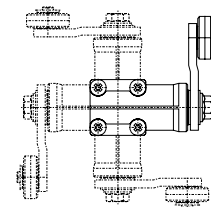
Faux



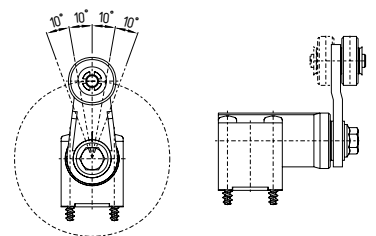
Montage

Le boîtier de l' interrupteur ne doit pas être utilisé comme butée mécanique. La position de montage est indifférente. (Dimensions en mm.)

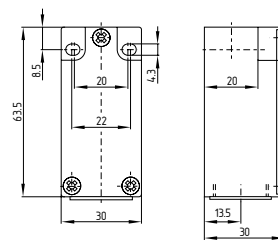
Tête d'actionnement réglable par crans de 90°



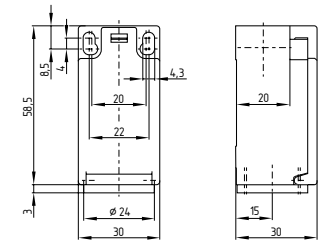
Levier à galet réglable par crans de 10°



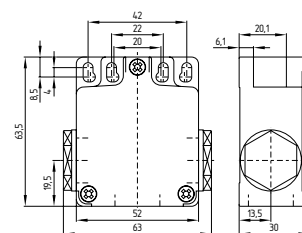
Z/T 235



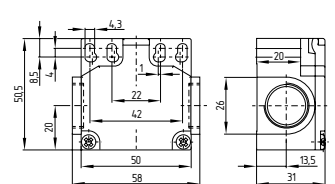
Z/T 236



Z/T 255



Z/T 256



FR Contact / fabricant

Les informations relatives au fabricant et au pays d'origine figurent sur la plaque signalétique.

K.A. Schmersal GmbH & Co. KG

Mödinghofe 30, 42279 Wuppertal
Germany

Phone: +49 202 6474-0

Fax: +49 202 6474-100

E-Mail: info@schmersal.com

Internet: www.schmersal.com

Schmersal India Private Limited

G-7/1, MIDC, Ranjangaon
Taluka Shirur, Dist. Pune – 412 220

Maharashtra

India

Phone: +91 21 38614700

E-Mail: info-in@schmersal.com

Internet: www.schmersal.in

生产地:

施迈赛工业开关制造(上海)有限公司

上海市青浦区漕盈路3336号

201712中国

电话: +86-21-63 75 82 87

传真: +86-21-69 21 43 98

邮箱: info@schmersal.com.cn

网址: www.schmersal.com.cn