



**CS** Provozní návod. . . . . strana 1  
Překlad

**Všeobecná upozornění**

Výrobky z nabídky Schmersal nejsou určeny pro soukromé spotřebitele.



Dodržujte platné předpisy dané země týkající se instalace, bezpečnosti, prevence úrazů a odborné likvidace.

**Technické údaje**

Předpisy:	EN 60947-5-1
Konstrukční typ podle EN ISO 14119:	1
Druh ochrany:	IP65, IP67 podle EN 60529
Třída ochrany 235, 255 nebo 236, 256:	I nebo II, <input type="checkbox"/>
Stupeň znečištění:	3
Teplota okolí:	-30 °C ... +80 °C
Utahovací momenty:	
- upevňovací šrouby pro 236, 256 resp. 235, 255:	1,2 Nm resp. 2 Nm
- šroub víka 235, 255:	0,7 Nm
- šrouby předlohy:	0,45 Nm
- šroubové svorky:	0,8 Nm
Průřez připojovacích vodičů:	0,75 ... 2,5 mm <sup>2</sup>
Kategorie použití AC-15, DC-13 I <sub>e</sub> /U <sub>e</sub> :	
- šroubové svorky:	4 A / 240 VAC, 1 A / 24 VDC
- konektor M12, 4pinový 236, 256:	4 A / 240 VAC, 1 A / 24 VDC
- konektor M12, 4pinový 235, 255:	4 A / 50 VAC, 1 A / 24 VDC
Jmenovitá odolnost impulsního napětí U <sub>imp</sub> :	
- šroubové svorky:	6 kV
- konektor M12, 4pinový 236, 256 resp. 235, 255:	4 kV resp. 0,8 kV
Jmenovité izolační napětí U <sub>i</sub> :	
- šroubové svorky:	250 V
- konektor M12, 4pinový 236, 256 resp. 235, 255:	250 V resp. 50 V
Jmenovitý tepelný proud I <sub>th6</sub> :	
- Šroubový spoj:	10 A
- Zástrčka M12 / 4pólová:	4 A
Ochrana proti zkratu:	pojistka 6 A gG D
Podmíněný zkratový proud:	1 000 A
B <sub>10D</sub> rozpínací kontakt dle EN ISO 13849-1:	20.000.000



Pro NPT threads, conduit hub is to be connected to conduit before hub is connected to enclosure. For 256 Models: Not for use with rigid conduit.



Další technické informace, stejně jako aktuálně platné prohlášení o shodě, naleznete v katalogích firmy Schmersal, respektive v online katalogu na [products.schmersal.com](http://products.schmersal.com).

**Možnosti kontaktních variant**

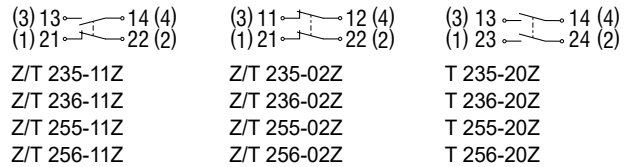


Elektrické připojení přístrojů může provádět pouze autorizovaný odborný personál ve stavu bez napětí.

Pro přivedení kabelu se musí použít vhodná kabelová průchodka s odpovídajícím stupněm krytí.

Obsazení pinů u verzí s konektorem M12 je v závorkách.

Všechny rozpínací kontakty jsou nuceně rozpínané ⊖.

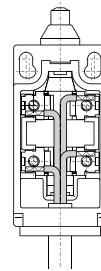


Délka odizolování x vodiče: 6 mm

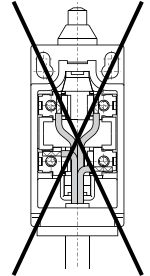


**Připojení kabelu**

Správně



Chybně



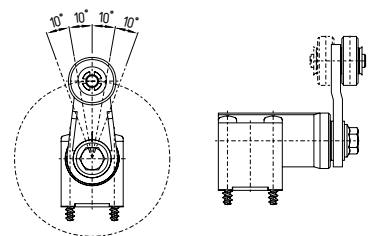
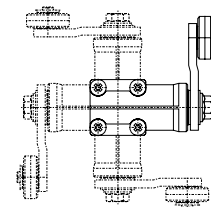
**Montáž**

Spínač se nesmí používat jako doraz.

Poloha použití je libovolná. (Rozměry v mm.)

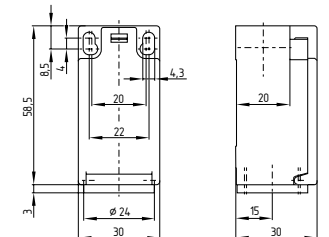
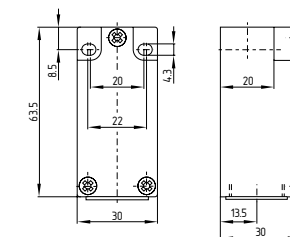
Ovládací předloha nastavitelná po 90°

Páka s kladičkou nastavitelná po 10°



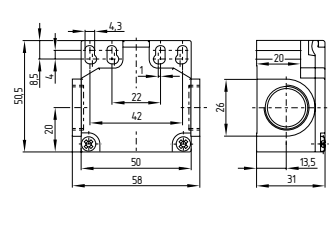
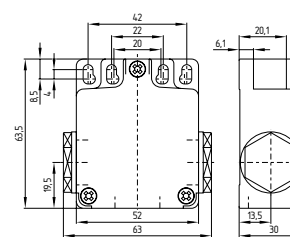
Z/T 235

Z/T 236



Z/T 255

Z/T 256



**CS Kontakt / Výrobce**

Údaje o výrobci a zemi původu jsou uvedeny  
na typovém štítku.

**K.A. Schmersal GmbH & Co.KG**

Möddinghofe 30, 42279 Wuppertal  
Německo

Phone: +49 202 6474-0

Fax: +49 202 6474-100

E-Mail: [info@schmersal.com](mailto:info@schmersal.com)

Internet: [www.schmersal.com](http://www.schmersal.com)

**Schmersal India Private Limited**

G-7/1, MIDC, Ranjangaon  
Taluka Shirur, Dist. Pune – 412 220  
Maharashtra

India

Phone: +91 21 38614700

E-Mail: [info-in@schmersal.com](mailto:info-in@schmersal.com)

Internet: [www.schmersal.in](http://www.schmersal.in)

**生产地:**

施迈赛工业开关制造(上海)有限公司  
上海市青浦区漕盈路3336号

201712中国

电话: +86-21-63 75 82 87

传真: +86-21-69 21 43 98

邮箱: [info@schmersal.com.cn](mailto:info@schmersal.com.cn)

网址: [www.schmersal.com.cn](http://www.schmersal.com.cn)