



中文 操作说明书 . . . . . 1页  
原件

通用信息

施迈赛公司的产品系列并不是为大众消费者准备的。



遵守国家特定的安装标准，以及安全和事故预防规定中的安全指示

技术参数

标准:	EN 60947-5-1
设计符合 EN ISO 14119:	1
IP等级:	IP65, IP67根据EN60529
防护等级 235, 255 或 236, 256:	I 或 II, $\square$
污染等级:	3
工作温度:	-30 °C ... +80 °C
紧固力矩:	
- 安装螺钉 236, 256或235, 255:	1.2 Nm或2 Nm
- 外盖螺钉235, 255:	0.7 Nm
- 头部螺钉:	0.45 Nm
- 接线螺钉:	0.8 Nm
电缆截面:	0.75 ... 2.5 mm <sup>2</sup>
应用类别AC-15, DC-13 I <sub>e</sub> / U <sub>e</sub> :	
- 螺钉端子:	4 A / 240 VAC, 1 A / 24 VDC
- M12连接器, 4极 236, 256:	4 A / 240 VAC, 1 A / 24 VDC
- M12连接器, 4极 235, 255:	4 A / 50 VAC, 1 A / 24 VDC
额定耐冲击电压U <sub>imp</sub> :	
- 螺钉端子:	6 kV
- M12连接器, 4极 236, 256或235, 255:	4 kV或0.8 kV
额定绝缘电压U <sub>i</sub> :	
- 螺钉端子:	250 V
- M12连接器, 4极 236, 256或235, 255:	250 V或50 V
热测试电流I <sub>thc</sub> :	
- 螺钉端子:	10 A
- M12连接器, 4极:	4 A
短路保护:	6 A gG D型熔
短路电流:	1,000 A
B <sub>10D</sub> 常闭触点根据 EN ISO 13849-1:	20,000,000



For NPT threads, conduit hub is to be connected to conduit before hub is connected to enclosure.  
For 256 Models: Not for use with rigid conduit.



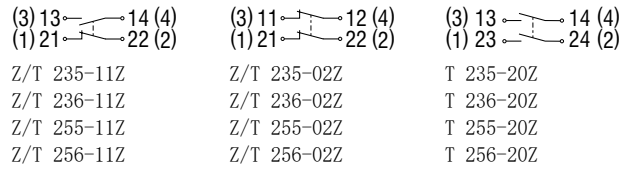
更多的技术信息您可以通过施迈赛样本或者登陆施迈赛公司网址products.schmersal.com在线目录进行查询。

触点方式



电气接线需在电源关闭的情况下由专业人员来完成。

在接线时需要使用与开关防护等级匹配的电缆接头。  
带有M12连接器的型号的引脚分配显示在括号中。  
所有常闭触点均具有肯定断开 $\ominus$ 。

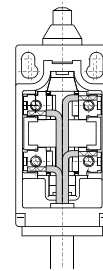


导线固定长度X: 6 mm

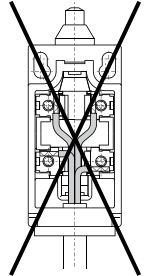


接线方式

正确接线方式



错误接线方式

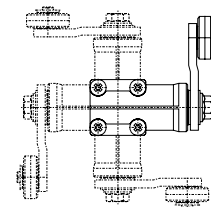


安装

开关壳体不可作为机械限位使用。  
安装位置任意。(尺寸单位为mm)

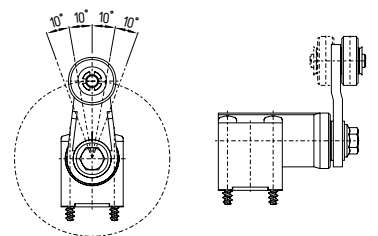
操动头

可按 90° 梯级调节

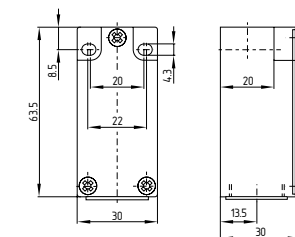


滚轮摇臂

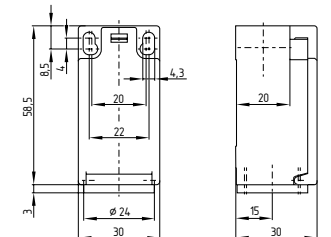
可按 10° 梯级调节



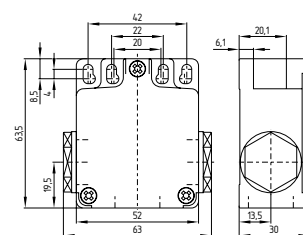
Z/T 235



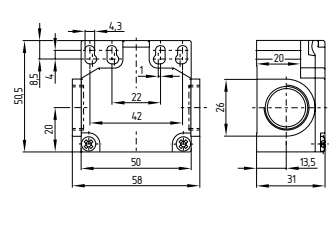
Z/T 236



Z/T 255



Z/T 256



中文 联系方式 / 制造商

制造商和原产地的信息可以在产品铭牌上找到。

**K.A. Schmersal GmbH & Co. KG**  
Möddinghofe 30, 42279 Wuppertal  
Germany  
Phone: +49 202 6474-0  
Fax: +49 202 6474-100  
E-Mail: [info@schmersal.com](mailto:info@schmersal.com)  
Internet: [www.schmersal.com](http://www.schmersal.com)

**Schmersal India Private Limited**  
G-7/1, MIDC, Ranjangaon  
Taluka Shirur, Dist. Pune – 412 220  
Maharashtra  
India  
Phone: +91 21 38614700  
E-Mail: [info-in@schmersal.com](mailto:info-in@schmersal.com)  
Internet: [www.schmersal.in](http://www.schmersal.in)

生产地:  
施迈赛工业开关制造(上海)有限公司  
上海市青浦区漕盈路3336号  
201712中国  
电话: +86-21-63 75 82 87  
传真: +86-21-69 21 43 98  
邮箱: [info@schmersal.com.cn](mailto:info@schmersal.com.cn)  
网址: [www.schmersal.com.cn](http://www.schmersal.com.cn)