



PT Manual de instruçõespáginas 1 a 2
Original

Descrição do produto

Código para encomenda

DHS-150-BKBU-①

Nº	Opção	Descrição
①	L	Porta com fechamento à esquerda
	R	Porta lateral direita

Descrição e utilização

O sistema de maçaneta de porta DHS-150 em combinação com o encravamento de segurança AZM150 é apropriado para dispositivos de segurança rotatórios. O dispositivo de segurança pode ser aberto e fechado por fora, puxando a maçaneta. Na posição aberta, a maçaneta de porta encaixa no batente final do ferrolho da porta aberto.



O ferrolho (F, ver dimensões) não pode ser trancado com um cadeado ou similar no estado fechado. (De outro modo, as pessoas fechadas não podem sair da zona de perigo.)



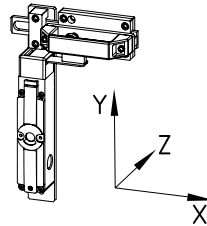
Para aplicações de um encravamento de segurança AZM150 com Desbloqueio de emergência em combinação com o sistema de maçaneta DHS-150, é obrigatório utilizar a alavanca de escape ACC-AZM-DHS-H-1-RD (número de encomenda 103062961), disponível como acessório.



O raio mínimo de uma porta giratória é de 400 mm.

Aceitações:

- 40 mm perfil
- Distância de 15 mm entre o encravamento de segurança e o sistema de maçaneta de porta
- Aplicação dobradiça standard para perfis de 40 mm



Tolerâncias entre o encravamento de segurança e o atuador

- X = ±5 mm
- Y = ±0,5 mm
- Z = ±1 mm

Por motivo de segurança não são permitidas quaisquer reparações, alterações ou modificações efetuadas por conta própria, nestes casos o fabricante exime-se da responsabilidade pelos danos resultantes.

Montagem

Instruções gerais de montagem



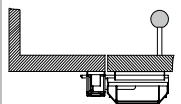
A montagem pode ser realizada apenas por pessoal técnico autorizado.

Apresentação das variantes de montagem

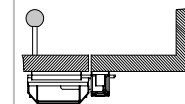
O sistema de maçaneta de porta DHS-150 deve ser utilizado unicamente para uma montagem fora da zona de perigo.

Montagem exterior AZM150 / DHS150...(-T)

Porta com fechamento à direita



Porta com fechamento à esquerda



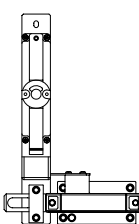
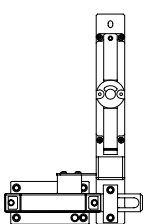
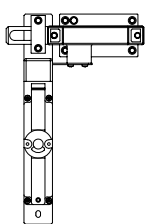
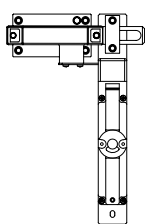
Disposições de montagem admissíveis

DHS-150-...-L

DHS-150-...-R

DHS-150-...-R

DHS-150-...-L



A ferrolho de porta F não deve ter nenhum dispositivo de bloqueio na posição fechada.



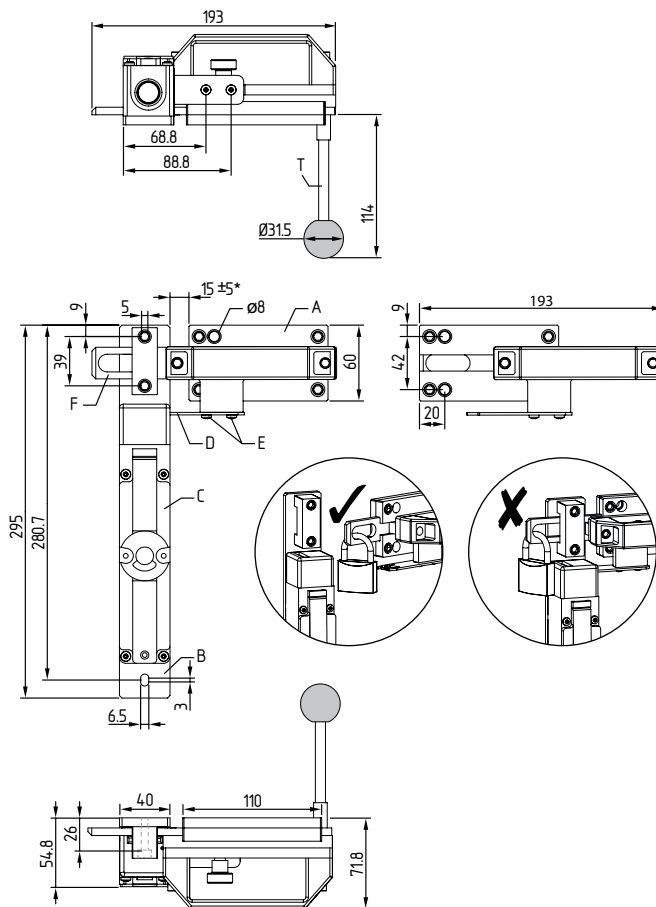
Devem ser usados apenas cadeados com um diâmetro de arco de 5 mm.

Montagem da alavanca de escape ACC-AZM-DHS-H-1-RD (T)

A alavanca de escape T deve ser aparafusada na rosca existente no DHS-150 com a ajuda de um fixador de parafusos para evitar que se solte.

Dimensões

Todas as medidas em mm.



* Com uma distância ≤10 mm, a porta só pode ser aberta para fora.

Legenda

- A = Placa de montagem DHS-150
- B = Placa de montagem AZM150
- C = Enclavamento de segurança AZM150 (não incluído no volume de fornecimento)
- C = Atuador AZM150-B1 (a encomendar separadamente no caso do AZM150 com codificação padrão (número de encomenda: 153033699) / incluído no volume de fornecimento do AZM150i-...-B1 incluído no fornecimento)
- E = Parafusos de segurança unidirecionais
- F = Ferrolho de porta
- T = Alavanca de escape montada no interior ACC-AZM-DHS-H-1-RD (não incluída no fornecimento, número de encomenda 103062961)

Local de produção:
Schmersal India Private Limited
G-7/1, MIDC, Ranjangaon
Taluka Shirur, Dist. Pune – 412 220
Maharashtra
Índia
Phone: +91 21 38614700
E-Mail: info-in@schmersal.com
Internet: www.schmersal.in

K.A. Schmersal GmbH & Co. KG
Mödinghofe 30, 42279 Wuppertal
Alemanha
Telefone: +49 202 6474-0
Telefax: +49 202 6474-100
E-Mail: info@schmersal.com
Internet: www.schmersal.com