



PL Instrukcja obsługi Strony 1 do 2
Original

Opis produktu

Klucz zamówieniowy

DHS-150-BKBU-①

Nr	Opcja	Opis
①	L	Zawias drzwiowy po lewej stronie
	R	Zawias drzwiowy po prawej stronie

Przeznaczenie i zastosowanie

System klamek drzwiowych DHS-150 w połączeniu z elektromagnetyczną blokadą bezpieczeństwa AZM150 jest przeznaczony do uchylnych osłon. Osłonę można otwierać i zamykać od zewnątrz poprzez pociągnięcie klamki. W pozycji otwartej klamka zatrzaskuje się w ograniczniku krańcowym otwartego ryglu drzwiowego.



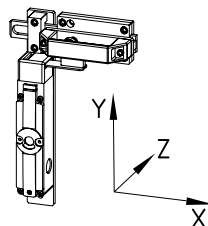
W pozycji zamkniętej rygiel drzwiowy (F, patrz wymiary) nie powinien być zamknięty za pomocą kłódki itp. (W przeciwnym razie zamknięte osoby nie będą mogły opuścić strefy zagrożenia.)



W przypadku zastosowania Blokada elektromagnetyczna AZM150 z Wyjściem awaryjnym w połączeniu z systemem klamek drzwiowych DHS-150 należy bezwzględnie stosować dostępną jako akcesorium dźwignię awaryjną ACC-AZM-DHS-H-1-RD (numer zamówienia 103062961).



Minimalny promień osłony uchylnej wynosi 400 mm.
Założenia:
- Profil 40 mm
- Odległość 15 mm między elektromagnetyczną blokadą bezpieczeństwa i systemem klamek drzwiowych
- Zastosowanie standardowego zawiasu dla profili 40 mm



Tolerancje między elektromagnetyczną blokadą bezpieczeństwa i aktywatorem

X = ±5 mm
Y = ±0,5 mm
Z = ±1 mm

Samodzielne naprawy, przebudowy i modyfikacje nie są dozwolone ze względów bezpieczeństwa i wykluczają odpowiedzialność producenta za wynikające z nich szkody.

Montaż

Ogólne wskazówki montażowe



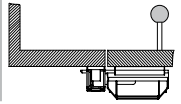
Montaż może przeprowadzić wyłącznie autoryzowany wykwalifikowany personel.

Przedstawienie wersji montażowych

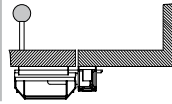
System klamek drzwiowych DHS-150 należy stosować wyłącznie do montażu na zewnątrz strefy zagrożenia.

Montaż zewnętrzny AZM150 / DHS150...(-T)

Zawias osłony
po prawej
stronie



Zawias osłony
po lewej stronie



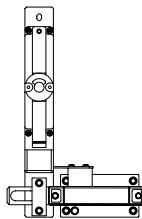
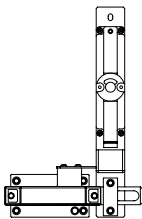
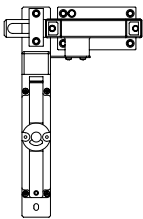
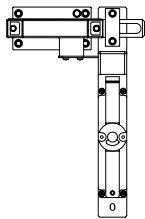
Dopuszczalne konfiguracje montażowe

DHS-150-...-L

DHS-150-...-R

DHS-150-...-R

DHS-150-...-L



Rygiel drzwiowy F nie może mieć blokady w pozycji zamkniętej.



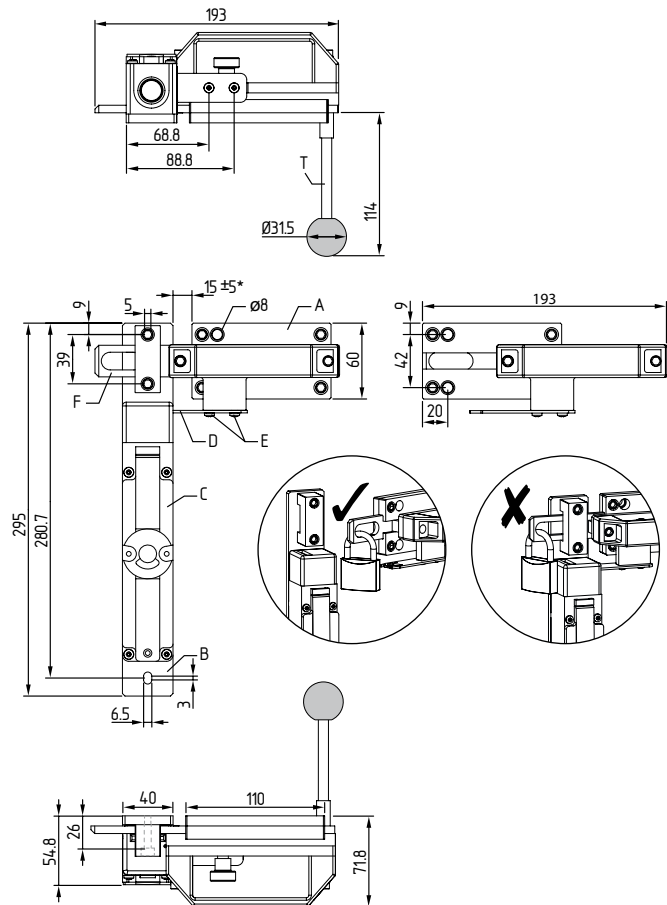
Można stosować wyłącznie kłódki o średnicy kabłąka 5 mm.

Montaż dźwigni awaryjnej ACC-AZM-DHS-H-1-RD (T)

Dźwignię awaryjną T należy przykręcić do gwintu znajdującego się na DHS-150 za pomocą zabezpieczenia śruby przed odkręceniem.

Wymiary

Wszystkie wymiary w mm.



* W przypadku odległości ≤ 10 mm drzwi można otwierać tylko na zewnątrz.

Legenda

A = Płyta montażowa DHS-150

B = Płyta montażowa AZM150

C = Elektromagnetyczna blokada bezpieczeństwa AZM150 (nie wchodzi w zakres dostawy)

C = Aktywator AZM150-B1 (przypadku kodowanego standardowo AZM150 (numer zamówienia 153033699) należy zamawiać osobno / w przypadku indywidualnie kodowanego AZM150i-...-B1 zawarty w zakresie dostawy)

E = Śruby odporne na manipulację

F = Śruba drzwi

T = Dźwignia ewakuacyjna montowana wewnątrz ACC-AZM-DHS-H-1-RD (nie wchodzi w skład dostawy, numer zamówienia 103062961)

Zakład produkcyjny:

Schmersal India Private Limited

G-7/1, MIDC, Ranjangaon

Taluka Shirur, Dist. Pune – 412 220

Maharashtra

India

Phone: +91 21 38614700

E-mail: info-in@schmersal.com

Internet: www.schmersal.in

K.A. Schmersal GmbH & Co. KG

Mödinghofe 30, 42279 Wuppertal

Niemcy

Telefon: +49 202 6474-0

Faks: +49 202 6474-100

E-mail: info@schmersal.com

Internet: www.schmersal.com