



FR Mode d'emploi pages 1 à 2
Original

Description du produit

Exemple de commande

DHS-150-BKBU-①

N°	Option	Description
①	L	Porte avec charnière à gauche
	R	Porte avec charnière à droite

Destination et emploi

En liaison avec l'interverrouillage de sécurité AZM150, le système de poignée de porte DHS-150 est compatible avec les portes battantes. La porte battante peut être ouverte et fermée par l'extérieur en tirant sur la poignée de porte. En position ouverte, la poignée de porte s'encliquète en fin de course de la targette ouverte.



Aucun cadenas ou objet similaire ne doit être attaché à la targette (F, voir Dimensions) en position fermée. (Des personnes enfermées ne pourraient sinon plus quitter la zone dangereuse.)



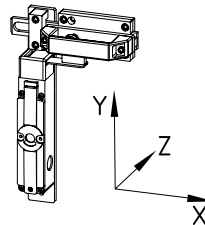
Pour les applications d'un interverrouillage de sécurité AZM150 avec déverrouillage de secours en combinaison avec le système de poignée de porte DHS-150, il est impératif d'utiliser le levier de déverrouillage de secours ACC-AZM-DHS-H-1-RD disponible comme accessoire (code d'article 103062961).



Le rayon minimal d'une porte battante est de 400 mm.

Assomptions:

- Profilé de 40 mm
- Distance de 15 mm entre l'interverrouillage de sécurité et le système de poignée de porte
- Utilisation d'une charnière ordinaire pour les profils 40 mm



Tolérances entre l'interverrouillage de sécurité et l'actionneur

- X = ±5 mm
- Y = ±0,5 mm
- Z = ±1 mm

Pour des raisons de sécurité, il est strictement interdit de transformer ou modifier un dispositif de sécurité de sa propre initiative. Le fabricant ne peut être tenu responsable des dommages qui en découleraient.

Montage

Instructions de montage générales



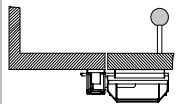
Le montage est à effectuer uniquement par du personnel compétent et qualifié.

Représentation des variantes

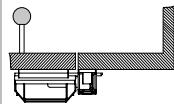
Le système de poignée de porte DHS-150 doit être monté uniquement à l'extérieur de la zone dangereuse.

Montage à l'extérieur AZM150 / DHS150...(-T)

Porte avec
charnière à
droite



Porte avec
charnière à
gauche



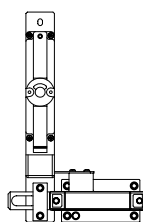
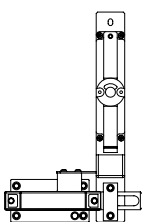
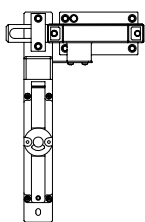
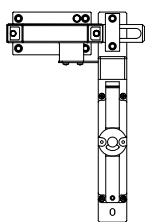
Dispositions de montage autorisées

DHS-150-...-L

DHS-150-...-R

DHS-150-...-R

DHS-150-...-L



Le verrou de porte F ne doit pas avoir de dispositif de blocage en position fermée.



Seuls les cadenas avec un diamètre d'étrier de 5 mm peuvent être utilisés.

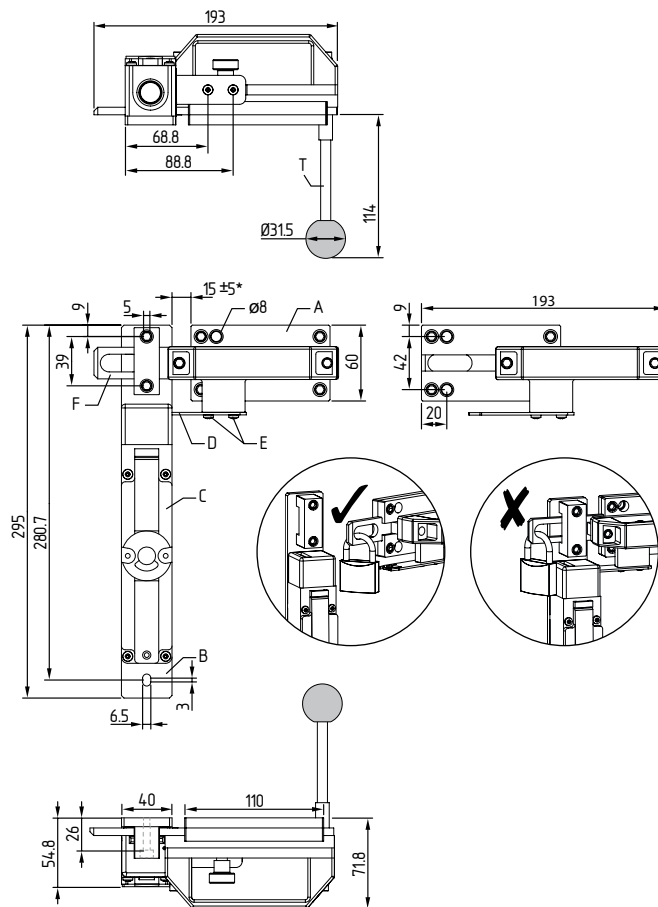
Montage du levier de déverrouillage de secours

ACC-AZM-DHS-H-1-RD (T)

Le levier de déverrouillage de secours T doit être vissé sur le filetage du DHS-150 à l'aide d'un frein-filet afin d'empêcher tout desserrage.

Dimensions

Toutes les dimensions sont indiquées en mm.



* Si la distance est ≤ 10 mm, la porte ne peut s'ouvrir que vers l'extérieur.

Légende

A = Plaque de montage DHS-150

B = Plaque de montage AZM150

C = L'interverrouillage de sécurité AZM150
(non compris dans la livraison)

D = Actionneur AZM150-B1

(à commander séparément pour AZM150 avec codage standard
code d'article 153033699),
inclus dans la livraison de l'AZM150i-...-B1 à codage individuel)

E = Vis de sécurité indémontables

F = Verrou de porte

T = Levier de déverrouillage de secours monté à l'intérieur
ACC-AZM-DHS-H-1-RD

(non comprise dans la livraison, code d'article 103062961)

Site de production :

Schmersal India Private Limited

G-7/1, MIDC, Ranjangaon
Taluka Shirur, Dist. Pune – 412 220
Maharashtra
India
Phone: +91 21 38614700
E-Mail: info-in@schmersal.com
Internet: www.schmersal.in

K.A. Schmersal GmbH & Co. KG
Mödinghofe 30, 42279 Wuppertal
Allemagne
Téléphone: +49 202 6474-0
Téléfax: +49 202 6474-100
E-Mail: info@schmersal.com
Internet: www.schmersal.com