



DE Betriebsanleitung ..... Seite 1  
Original

**Bestimmung und Gebrauch**

Der Sicherheits-Sensor RSS 36 kann optional in Verbindung mit dem Betätiger RST16-1 an Schutzeinrichtungen eingesetzt werden. Die Betriebsanleitung des Sicherheits-Sensors ist weiterhin zu beachten. Im Folgenden werden abweichende bzw.ergänzende Hinweise bezüglich Montageposition und Schaltabständen aufgeführt.

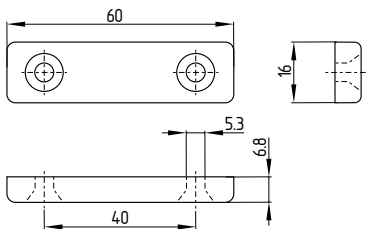
**Montage**

Bei der Montage sind die Anforderungen der Norm EN ISO 14119 zu berücksichtigen.

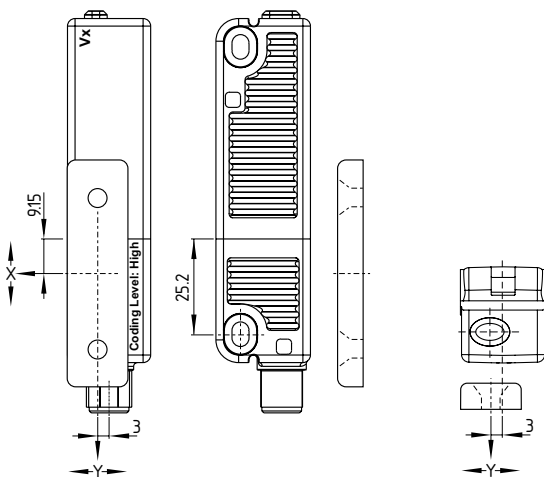
Die Befestigung des RST16-1 erfolgt mittels M5-Senkkopfschrauben. Die aktiven Flächen des Sicherheits-Sensors und die des Betätigers müssen einander gegenüberstehen.

**Abmessungen Betätiger RST16-1**

Alle Maße in mm.



**Montageposition**



**Montagehinweise**

Für den Einsatz des Betätigers RST16-1 gilt die Betriebsanleitung des Sicherheits-Sensors RSS 36 unter Berücksichtigung folgender Hinweise bezüglich der Montageposition und der Schaltabstände:

**Schaltabstände nach EN 60947-5-3**

Typischer Schaltabstand: 12 mm  
Gesicherter Schaltabstand  $s_{ao}$ : 10 mm  
Gesicherter Ausschaltabstand  $s_{ar}$ : 20 mm



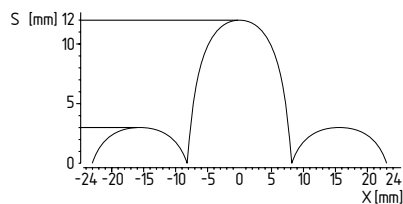
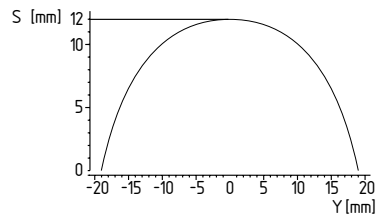
Aufgrund von notwendigen technischen Änderungen (ab V2), ergeben sich neue Schaltabstände gemäß unten stehender Tabelle.

Bitte überprüfen Sie die Konstruktion Ihrer Schutzeinrichtung nach der Installation auf die Einhaltung der gesicherten Schaltabstände ( $\leq s_{ao}$  und  $\geq s_{ar}$ ) gemäß der angegebenen Werte und justieren die Schutzeinrichtung gegebenenfalls nach. Die Positionen der Kennzeichnungen Vx sind den Maßzeichnungen zu entnehmen.

Schaltabstände in mm gem. EN 60947-5-3	Betätiger RST-16-1
Sensor	$s_{typ}$ 12
RSS	$s_{ao}$ 10
	$s_{ar}$ 18
	$s_{typ}$ 12
Sensor RSS ab V2	$s_{ao}$ 10
	$s_{ar}$ 20
	$s_{typ}$ 12

**Anfahrkurven**

Die Anfahrkurven zeigen die typischen Schaltabstände des Sicherheits-Sensors bei Annäherung des Betätigers in Abhängigkeit von der Anfahrriichtung.



Der Querversatz (Y) beträgt max.  $\pm 18$  mm. Der max. Höhenversatz (X) beträgt  $\pm 8$  mm. Bei seitlicher Anfahrt den Bereich der Nebenkeulen meiden.

**Umfassende Qualitätssicherung gemäß 2006/42/EG**

Schmersal ist ein nach Anhang X der Maschinenrichtlinie zertifiziertes Unternehmen. Dadurch autorisiert, führt Schmersal in Eigenverantwortung auch die Konformitätsbewertung dieser Kombination von in Anhang IV gelisteten Produkten durch.

Weitere technische Informationen entnehmen Sie bitte dem Schmersal Online-Katalog im Internet unter [products.schmersal.com](http://products.schmersal.com).

**K.A. Schmersal GmbH & Co. KG**

Mödinghofe 30, 42279 Wuppertal  
Deutschland  
Telefon: +49 202 6474-0  
Telefax: +49 202 6474-100  
E-Mail: [info@schmersal.com](mailto:info@schmersal.com)  
Internet: [www.schmersal.com](http://www.schmersal.com)

