



PT Manual de instruções . . . . . página 1  
Original

**Indicações gerais**

A gama de produtos Schmersal não se destina a consumidores particulares.



Devem ser cumpridas as normas nacionais específicas de instalação, segurança e prevenção de acidentes e normas para a eliminação correta.

**Dados técnicos**

Instruções:	EN 60947-5-1
Tipo construtivo conforme EN ISO 14119:	1
Tipo de proteção:	IP65, IP67 conforme EN 60529
Classe de proteção 332, 335, 355 ou 336:	I ou II, <input type="checkbox"/>
Grau de contaminação por sujidade:	3
Temperatura ambiente:	-30 °C ... +80 °C
Binários de aperto:	
- Parafusos de fixação 332, 335 ou 336:	2 Nm ou 1,2 Nm
- Parafuso da tampa 332, 335, 336:	1 Nm
- Parafusos do elemento atuador:	1,5 Nm
- Terminais rosçados:	0,8 Nm
Secção do cabo:	0,75 ... 2,5 mm <sup>2</sup>
Categoria de aplicação AC-15, DC-13 I <sub>e</sub> /U <sub>e</sub> :	
- Ligação por parafuso 335, 336, 355:	4 A / 240 VAC, 4 A / 24 VDC
- Ligação por parafuso 332:	2,5 A / 240 VAC
- Conector M12, 4 pólos 336:	4 A / 240 VAC, 4 A / 24 VDC
- Conector M12, 4 pólos 332, 335, 355:	4 A / 50 VAC, 4 A / 24 VDC
Resistência calculada à tensão de choque U <sub>imp</sub> :	
- Ligação por parafuso 335, 336, 355:	6 kV
- Ligação por parafuso 332, 335, 355 -03Z, -12Z:	4 kV
- Conector M12, 4 pólos 336 ou 332, 335, 355:	4 kV ou 0,8 kV
Tensão calculada de isolamento U <sub>i</sub> :	
- Ligação por parafuso:	250 V
- Conector M12, 4 pólos 336 ou 332, 335, 355:	250 V ou 50 V
Corrente de ensaio térmico I <sub>the</sub> :	
- Ligação por parafuso 335, 336, 355:	10 A
- Ligação por parafuso 332:	6 A
- Conector M12, 4 pólos:	4 A
Proteção contra curto-circuito:	Fusível 6 A gG D
Corrente de curto-circuito condicional:	1.000 A
B <sub>10D</sub> Contacto NF conforme EN ISO 13849-1:	20.000.000



Outras informações bem como a declaração de conformidade atual podem ser consultadas nos catálogos da Schmersal ou nos catálogos online na internet em [products.schmersal.com](http://products.schmersal.com).

**Ligação elétrica**



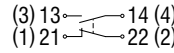
A ligação elétrica pode ser efetuada apenas em estado desenergizado por pessoal técnico autorizado.

Para a entrada do condutor devem ser utilizados buçins adequados com o respetivo tipo de proteção.

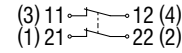
Pinagem das versões com conector M12 indicada em parêntesis.

Todos os contactos NF de rutura positiva  $\ominus$ .

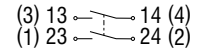
1 contacto NA /  
1 contacto NF



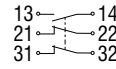
2 contactos NF



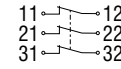
2 contacto NA



1 contacto NA /  
2 contactos NF



3 contactos NF

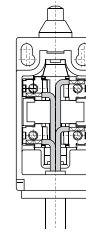


Comprimento de decapagem x do condutor: 6 mm

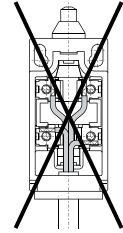


**Ligações dos cabos**

Certo



Errado

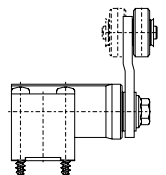
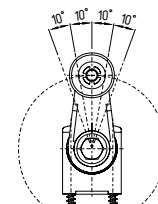
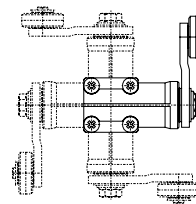


**Montagem**

O invólucro do interruptor não deve ser usado como batente. A posição de utilização pode ser qualquer uma. (Dimensões em mm.)

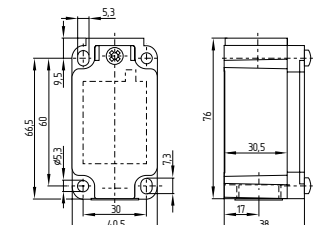
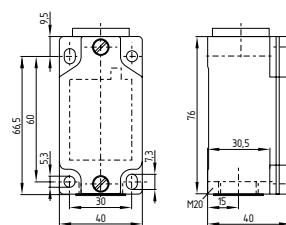
Elemento atuador ajustável em passos de 90°

Alavanca de rolete regulável em passos de 10°



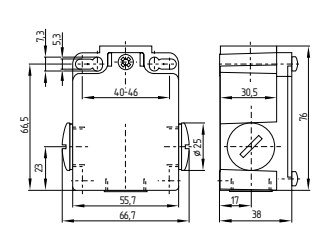
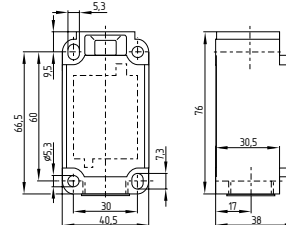
Z 332

Z/T 335



Z/T 336

Z/T 355

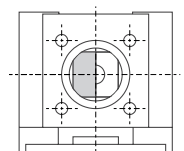
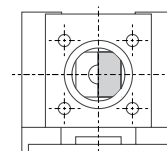
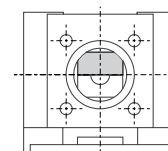


**Alterar a função de comutação**

comutação nos dois sentidos

comutação apenas no sentido dos ponteiros do relógio

comutação apenas no sentido contrário aos ponteiros do relógio



**K.A. Schmersal GmbH & Co. KG**  
Möddinghofe 30, 42279 Wuppertal  
Germany  
Phone: +49 202 6474-0  
Fax: +49 202 6474-100  
E-Mail: [info@schmersal.com](mailto:info@schmersal.com)  
Internet: [www.schmersal.com](http://www.schmersal.com)

**Local de produção:**

**ACE Schmersal**

Eletroeletrônica Industrial Ltda.

Av. Brasil, nº 815

Jardim Esplanada – CEP: 18557-646, Boituva – SP

Brasil

Telefone: +55 - (0)15 - 32 63 - 9866

Telefax: +55 - (0)15 - 32 63 - 9890

E-Mail: [vendas@schmersal.com.br](mailto:vendas@schmersal.com.br)

Internet: [www.schmersal.com.br](http://www.schmersal.com.br)