



PT Manual de instruções página 1
Original

Indicações gerais

A gama de produtos Schmersal não se destina a consumidores particulares.



Devem ser cumpridas as normas nacionais específicas de instalação, segurança e prevenção de acidentes e normas para a eliminação correta.

Dados técnicos

Instruções:	EN 60947-5-1
Tipo construtivo conforme EN ISO 14119:	1
Tipo de proteção:	IP65, IP67 conforme EN 60529
Classe de proteção 235, 255 ou 236, 256:	I ou II,
Grau de contaminação por sujidade:	3
Temperatura ambiente:	-30 °C ... +80 °C
Binários de aperto:	
- Parafusos de fixação 236, 256 ou 235, 255:	1,2 Nm ou 2 Nm
- Parafuso da tampa 235, 255:	0,7 Nm
- Parafusos do elemento atuador:	0,45 Nm
- Terminais rosçados:	0,8 Nm
Secção do cabo:	0,75 ... 2,5 mm ²
Categoria de aplicação AC-15, DC-13 I _e /U _e :	
- Ligação por parafuso:	4 A / 240 VAC, 1 A / 24 VDC
- Conector M12, 4 pólos 236, 256:	4 A / 240 VAC, 1 A / 24 VDC
- Conector M12, 4 pólos 235, 255:	4 A / 50 VAC, 1 A / 24 VDC
Resistência calculada à tensão de choque U _{imp} :	
- Ligação por parafuso:	6 kV
- Conector M12, 4 pólos 236, 256 ou 235, 255:	4 kV ou 0,8 kV
Tensão calculada de isolamento U _i :	
- Ligação por parafuso:	250 V
- Conector M12, 4 pólos 236, 256 ou 235, 255:	250 V ou 50 V
Corrente de ensaio térmico I _{the} :	
- Ligação por parafuso:	10 A
- Conector M12, 4 pólos:	4 A
Proteção contra curto-circuito:	Fusível 6 A gG D
Corrente de curto-circuito condicional:	1.000 A
B _{10D} Contacto NF conforme EN ISO 13849-1:	20.000.000



For NPT threads, conduit hub is to be connected to conduit before hub is connected to enclosure.
For 256 Models: Not for use with rigid conduit.



Outras informações bem como a declaração de conformidade atual podem ser consultadas nos catálogos da Schmersal ou nos catálogos online na internet em products.schmersal.com.

Variantes de contacto



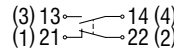
A ligação elétrica pode ser efetuada apenas em estado desenergizado por pessoal técnico autorizado.

Para a entrada do condutor devem ser utilizados buçins adequados com o respetivo tipo de proteção.

Pinagem das versões com conector M12 indicada em parêntesis.

Todos os contactos NF de rutura positiva

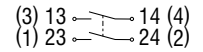
1 contacto NA /
1 contacto NF



2 contactos NF



2 contacto NA

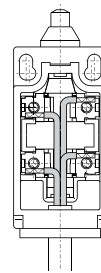


Comprimento de decapagem x do condutor: 6 mm

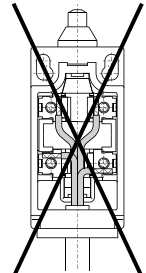


Ligações dos cabos

Certo



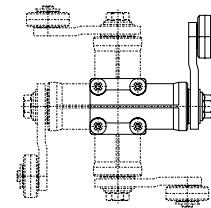
Errado



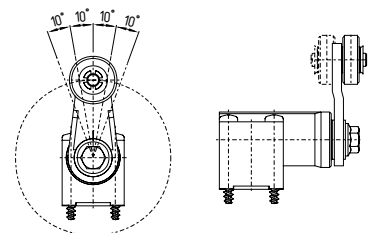
Montagem

O invólucro do interruptor não deve ser usado como batente. A posição de utilização pode ser qualquer uma. (Dimensões em mm.)

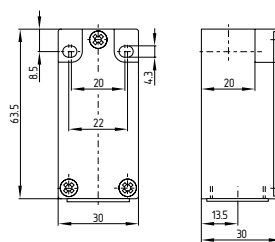
Elemento atuador ajustável em passos de 90°



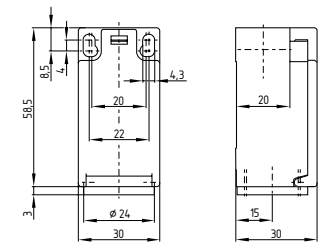
Alavanca de rolete regulável em passos de 10°



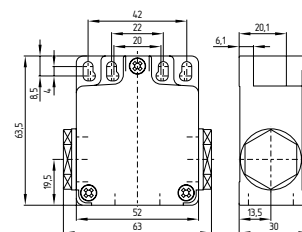
Z/T 235



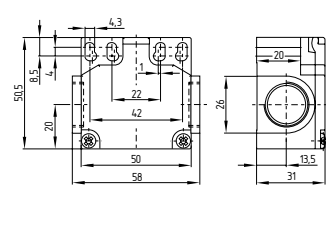
Z/T 236



Z/T 255



Z/T 256



K.A. Schmersal GmbH & Co. KG
Möddinghofe 30, 42279 Wuppertal
Germany
Phone: +49 202 6474-0
Fax: +49 202 6474-100
E-Mail: info@schmersal.com
Internet: www.schmersal.com

Local de produção:

ACE Schmersal

Eletroeletrônica Industrial Ltda.

Av. Brasil, nº 815

Jardim Esplanada – CEP: 18557-646, Boituva – SP

Brasil

Telefone: +55 - (0)15 - 32 63 - 9866

Telefax: +55 - (0)15 - 32 63 - 9890

E-Mail: vendas@schmersal.com.br

Internet: www.schmersal.com.br