



BR Manual de instruções . . . . . página 1  
Original

**Indicações gerais**

A gama de produtos Schmersal não se destina a consumidores particulares.



Devem ser cumpridas as normas nacionais específicas de instalação, segurança e prevenção de acidentes e normas para a eliminação correta.

**Dados técnicos**

|                                                                      |                                   |
|----------------------------------------------------------------------|-----------------------------------|
| Instruções:                                                          | EN 60947-5-1                      |
| Tipo construtivo conforme EN ISO 14119:                              | 1                                 |
| Grau de proteção:                                                    | IP65, IP67 conforme EN 60529      |
| Classe de proteção 235, 255 ou 236, 256:                             | I ou II, <input type="checkbox"/> |
| Grau de contaminação por sujeira:                                    | 3                                 |
| Temperatura ambiente:                                                | -30 °C ... +80 °C                 |
| Torque de aperto:                                                    |                                   |
| - Parafusos de fixação 236, 256 ou 235, 255:                         | 1,2 Nm ou 2 Nm                    |
| - Parafuso da tampa 235, 255:                                        | 0,7 Nm                            |
| - Parafusos do cabeçote:                                             | 0,45 Nm                           |
| - Terminais rosçados:                                                | 0,8 Nm                            |
| Secção do cabo:                                                      | 0,75 ... 2,5 mm <sup>2</sup>      |
| Categoria de aplicação AC-15, DC-13 I <sub>e</sub> /U <sub>e</sub> : |                                   |
| - Ligação por parafuso:                                              | 4 A / 240 VAC, 1 A / 24 VDC       |
| - Conector M12, 4 pólos 236, 256:                                    | 4 A / 240 VAC, 1 A / 24 VDC       |
| - Conector M12, 4 pólos 235, 255:                                    | 4 A / 50 VAC, 1 A / 24 VDC        |
| Resistência calculada à tensão de choque U <sub>imp</sub> :          |                                   |
| - Ligação por parafuso:                                              | 6 kV                              |
| - Conector M12, 4 pólos 236, 256 ou 235, 255:                        | 4 kV ou 0,8 kV                    |
| Tensão calculada de isolamento U <sub>i</sub> :                      |                                   |
| - Ligação por parafuso:                                              | 250 V                             |
| - Conector M12, 4 pólos 236, 256 ou 235, 255:                        | 250 V ou 50 V                     |
| Corrente de ensaio térmico I <sub>the</sub> :                        |                                   |
| - Ligação por parafuso:                                              | 10 A                              |
| - Conector M12, 4 pólos:                                             | 4 A                               |
| Proteção contra curto-circuito:                                      | Fusível 6 A gG D                  |
| Corrente de curto-circuito condicional:                              | 1.000 A                           |
| B <sub>10D</sub> Contato NF conforme EN ISO 13849-1:                 | 20.000.000                        |



For NPT threads, conduit hub is to be connected to conduit before hub is connected to enclosure.  
For 256 Models: Not for use with rigid conduit.



Outras informações bem como a declaração de conformidade atual podem ser consultadas nos catálogos da Schmersal ou nos catálogos online na Internet em [products.schmersal.com](http://products.schmersal.com).

**Versões de contato**



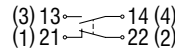
A ligação elétrica deve ser efetuada apenas em estado desenergizado e por pessoal técnico autorizado.

Para a entrada do condutor devem ser utilizadas prensas cabos adequadas com o respectivo tipo de proteção.

Pinagem das versões com conector M12 indicada em parêntesis.

Todos os contactos NF de rutura positiva ☉.

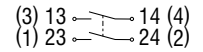
1 contato NA /  
1 contato NF



2 contatos NF



2 contatos NA

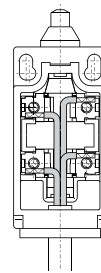


Comprimento de decapagem x do condutor: 6 mm

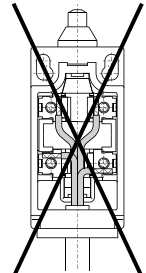


**Ligações dos cabos**

Certo



Errado

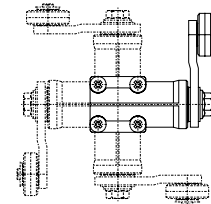


**Montagem**

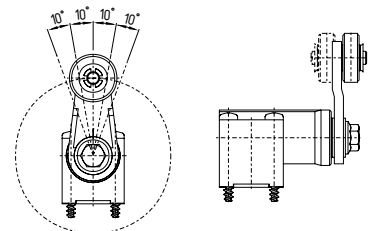
O invólucro da chave não deve ser usado como batente.

A posição de utilização pode ser qualquer uma. (Dimensões em mm.)

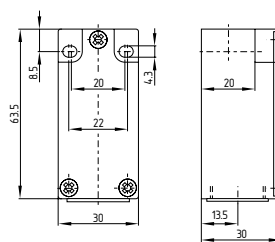
Elemento atuador ajustável em passos de 90°



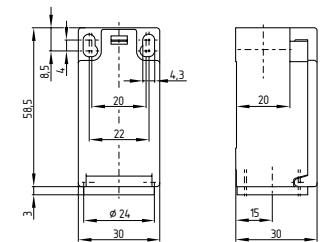
Alavanca com roldana regulável em passos de 10°



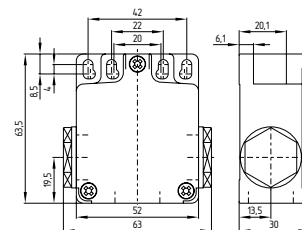
Z/T 235



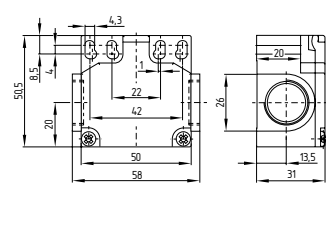
Z/T 236



Z/T 255



Z/T 256



**K.A. Schmersal GmbH & Co. KG**  
Möddinghofe 30, 42279 Wuppertal  
Germany  
Phone: +49 202 6474-0  
Fax: +49 202 6474-100  
E-Mail: [info@schmersal.com](mailto:info@schmersal.com)  
Internet: [www.schmersal.com](http://www.schmersal.com)

**Local de produção:**

**ACE Schmersal**

Eletroeletrônica Industrial Ltda.

Av. Brasil, nº 815

Jardim Esplanada – CEP: 18557-646, Boituva – SP

Brasil

Telefone: +55 - (0)15 - 32 63 - 9866

Telefax: +55 - (0)15 - 32 63 - 9890

E-mail: [vendas@schmersal.com.br](mailto:vendas@schmersal.com.br)

Internet: [www.schmersal.com.br](http://www.schmersal.com.br)