



JP 取扱説明書 1ページ
原文翻訳：本日本語は、シュメアザール本社のドイツ語原文を基に作成されたものであり、翻訳上の疑義がある場合、原文及び英文のみが有効となります。発行元

概要

シュメアザール製品の範囲は、個人消費者向けではありません。



設置、安全性、事故防止に関する国固有の規制、および適切な廃棄を管理する規則を遵守してください。

技術データ

規格:	EN 60947-5-1
ISO 14119に基づく設計:	1
保護等級:	IP65, IP67 EN 60529 に準拠
保護等級 235, 255 及び 236, 256:	I 及び II, II, II
汚染度:	3
使用周囲温度:	-30 °C ~ +80 °C
締め付けトルク:	
- 固定ネジ 236, 256 及び 235, 255:	1.2 Nm 及び 2 Nm
- カバーネジ 235, 255:	0.7 Nm
- アクチュエーターヘッドのネジ:	0.45 Nm
- ネジ端子:	0.8 Nm
ケーブル断面積:	0.75 ~ 2.5 mm ²
使用カテゴリ AC-15, DC-13 I _e /U _e :	
- ネジ端子:	4 A / 240 VAC, 1 A / 24 VDC
- M12 コネクタ, 4極 236, 256:	4 A / 240 VAC, 1 A / 24 VDC
- M12 コネクタ, 4極 235, 255:	4 A / 50 VAC, 1 A / 24 VDC
定格インパルス耐電圧 U _{imp} :	
- ネジ端子:	6 kV
- M12 コネクタ, 4極 236, 256 or 235, 255:	4 kV または 0.8 kV
定格絶縁電圧 U _i :	
- ネジ端子:	250 V
- M12 コネクタ, 4極 236, 256 or 235, 255:	250 V または 50 V
閉鎖熱電流 I _{the} :	
- ネジ端子:	10 A
- M12 コネクタ, 4極:	4 A
最大ヒューズ定格:	6 A gG Dヒューズ
要求条件付き短絡電流:	1,000 A
B _{10D} EN ISO 13849-1 に準拠した NC接点:	20,000,000

NPTネジの場合、ハブは筐体に接続する前に、電線管（コンジット）に接続する必要があります。
256タイプの場合：鋼製電線管（コンジット）には使用出来ません。



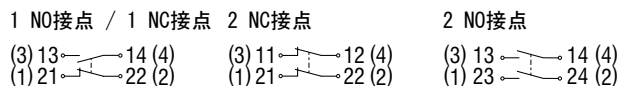
最新の適用適合宣言書を含む詳細情報は、シュメアザールのカタログまたはインターネット上のオンラインカタログ (products.schmersal.com) でご覧いただけます。

接点仕様



電気配線は通電されていない状態で、専門技術者が実施してください。

ケーブル引込口に付いては、適切な保護等級を持つケーブルグラウンドを使用しなければなりません。
M12コネクタ付きバージョンのピン配列は括弧内に記載されています。
すべてのNC接点は強制非離機構付き B



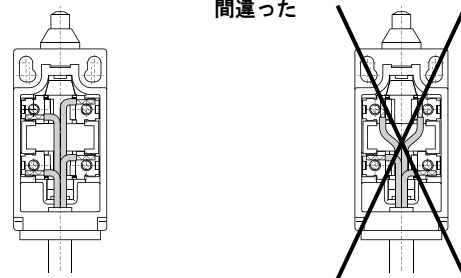
導体の長さX: 6mm



ケーブル接続

右

間違った

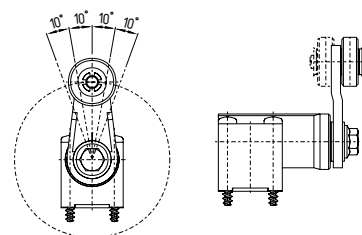
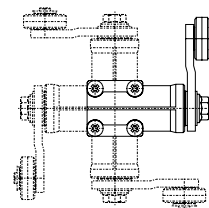


取り付け

ハウジングはストッパーとしては使わないで下さい。
取り付け方向は自由です。(外形図)

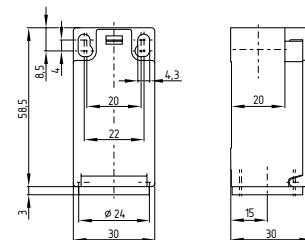
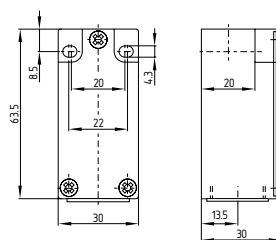
作動ヘッド (90° 刻みで調整可能)

オフセットローラーレバー (10° 刻みで調整可能)



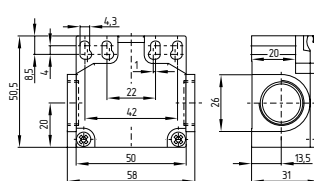
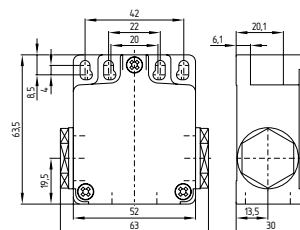
Z/T 235

Z/T 236



Z/T 255

Z/T 256



K. A. Schmersal GmbH & Co. KG
Mödinghofe 30, 42279 Wuppertal
ドイツ
Phone: +49 202 6474-0
fax: +49 202 6474-100
E-Mail: info@schmersal.com
Internet: www.schmersal.com

Production site:
ACE Schmersal
Eletroeletrônica Industrial Ltda.
Av. Brasil, nº 815
Jardim Esplanada - CEP: 18557-646, Boituva -
SP
Brazil
Phone: +55 - (0)15 - 32 63 - 9866
Fax: +55 - (0)15 - 32 63 - 9890
E-Mail: vendas@schmersal.com.br
Internet: www.schmersal.com.br