



IT Manuale d'istruzioni Pagina 1
Original

Note generali

La gamma di prodotti Schmersal non è destinata ai consumatori privati.



Osservare le disposizioni nazionali relative a installazione, sicurezza, prevenzione degli infortuni e corretto smaltimento.

Dati tecnici

Prescrizioni:	EN 60947-5-1
Esecuzione secondo EN ISO 14119:	1
Grado di protezione:	IP65, IP67 secondo EN 60529
Classe di protezione 235, 255 o 236, 256:	I o II, <input type="checkbox"/>
Grado di inquinamento:	3
Temperatura ambiente:	-30 °C ... +80 °C
Coppie di serraggio:	
- Viti di fissaggio 236, 256 o 235, 255:	1,2 Nm o 2 Nm
- Vite coperchio 235, 255:	0,7 Nm
- Viti di fissaggio:	0,45 Nm
- Morsetti a vite:	0,8 Nm
Sezione di collegamento:	0,75 ... 2,5 mm ²
Categoria d'utilizzo AC-15, DC-13 I _e /U _e :	
- Collegamento a vite:	4 A / 240 VAC, 1 A / 24 VDC
- Connettore M12, 4 poli 236, 256:	4 A / 240 VAC, 1 A / 24 VDC
- Connettore M12, 4 poli 235, 255:	4 A / 50 VAC, 1 A / 24 VDC
Resistenza alla tensione impulsiva nominale U _{imp} :	
- Collegamento a vite:	6 kV
- Connettore M12, 4 poli 236, 256 o 235, 255:	4 kV o 0,8 kV
Tensione d'isolamento nominale U _i :	
- Collegamento a vite:	250 V
- Connettore M12, 4 poli 236, 256 o 235, 255:	250 V o 50 V
Corrente termica permanente I _{th} :	
- Collegamento a vite:	10 A
- Connettore M12, 4 poli:	4 A
Fusibile di protezione:	6 A gG fusibile D
Corrente di corto circuito condizionale:	1.000 A
B _{10D} contatto NC secondo EN ISO 13849-1:	20.000.000



For NPT threads, conduit hub is to be connected to conduit before hub is connected to enclosure.
For 256 Models: Not for use with rigid conduit.



Per ulteriori informazioni e per la dichiarazione di conformità attualmente vigente si rimanda ai cataloghi Schmersal o al Catalogo online disponibile in Internet all'indirizzo products.schmersal.com.

Versioni dei contatti



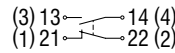
Il collegamento elettrico deve essere eseguito solo in condizioni di assenza di tensione e da personale specializzato autorizzato.

Per l'introduzione del cavo utilizzare pressacavi adatti con grado di protezione adeguato.

L'assegnazione dei pin delle versioni con connettore M12 è indicata tra parentesi.

Tutti i contatti NC ad apertura obbligatoria \ominus .

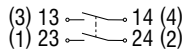
1 NA / 1 NC



2 NC



2 NA

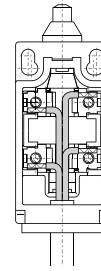


Lunghezza x di posa del cavo: 6 mm

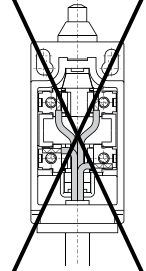


Collegamento cavo

Corretto



Errato

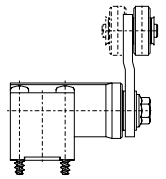
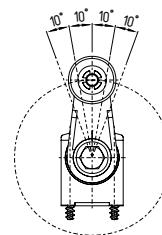
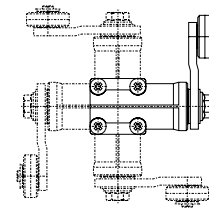


Montaggio

La custodia dell'interruttore non deve essere utilizzata come arresto. La posizione di utilizzo è liberamente selezionabile. (Dimensioni in mm.)

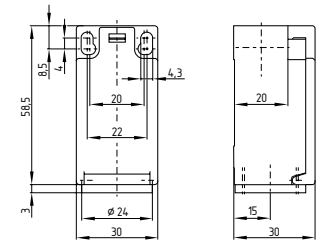
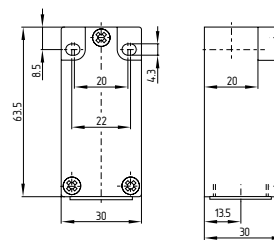
Castelletto portaleva regolabile in incrementi di 90°

Leva con rotella regolabile in incrementi di 10°



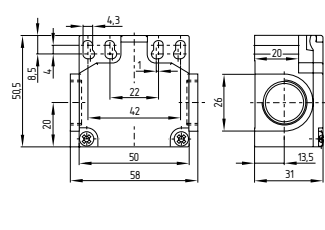
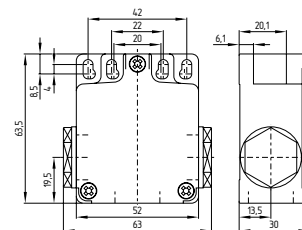
Z/T 235

Z/T 236



Z/T 255

Z/T 256



K.A. Schmersal GmbH & Co. KG
Möddinghofe 30, 42279 Wuppertal
Germania
Telefono: +49 202 6474-0
Fax: +49 202 6474-100
E-mail: info@schmersal.com
Internet: www.schmersal.com

Stabilimento di produzione:

ACE Schmersal

Eletroeletrônica Industrial Ltda.

Av. Brasil, nº 815

Jardim Esplanada – CEP: 18557-646, Boituva – SP

Brazil

Phone: +55 - (0)15 - 32 63 - 9866

Fax: +55 - (0)15 - 32 63 - 9890

E-Mail: vendas@schmersal.com.br

Internet: www.schmersal.com.br