



FR Mode d'emploi page 1
Original

Consignes générales

La gamme de produits Schmersal n'est pas destinée aux particuliers.



Les standards d'installation spécifiques du pays concerné ainsi que les dispositions de sécurité, les règles de prévention d'accidents et les prescriptions pour une élimination correcte de déchets sont à observer.

Données techniques

Normes de référence:	EN 60947-5-1
Type selon EN ISO 14119:	1
Étanchéité:	IP65, IP67 selon EN 60529
Classe de protection 235, 255 ou 236, 256:	I ou II, <input type="checkbox"/>
Degré d'encrassement:	3
Température ambiante:	-30 °C ... +80 °C
Couples de serrage:	
- Vis de fixation 236, 256 ou 235, 255:	1,2 Nm ou 2 Nm
- Vis du couvercle 235, 255:	0,7 Nm
- Vis de la tête:	0,45 Nm
- Bornes à vis:	0,8 Nm
Section du câble:	0,75 ... 2,5 mm ²
Catégorie d'utilisation AC-15, DC-13 I _e /U _e :	
- Raccordement à vis:	4 A / 240 VAC, 1 A / 24 VDC
- Connecteur M12, 4 pôles 236, 256:	4 A / 240 VAC, 1 A / 24 VDC
- Connecteur M12, 4 pôles 235, 255:	4 A / 50 VAC, 1 A / 24 VDC
Tension assignée de tenue aux chocs U _{imp} :	
- Raccordement à vis:	6 kV
- Connecteur M12, 4 pôles 236, 256 ou 235, 255:	4 kV ou 0,8 kV
Tension assignée d'isolement U _i :	
- Raccordement à vis:	250 V
- Connecteur M12, 4 pôles 236, 256 ou 235, 255:	250 V ou 50 V
Courant nominal thermique I _{the} :	
- Raccordement à vis:	10 A
- Connecteur M12, 4 pôles:	4 A
Fusible recommandé:	6 A gG fusible D
Courant de court-circuit requis:	1 000 A
B _{10D} contact NF selon EN ISO 13849-1:	20.000.000



For NPT threads, conduit hub is to be connected to conduit before hub is connected to enclosure.
For 256 Models: Not for use with rigid conduit.



Pour toute autre information ainsi que la déclaration de conformité actuellement valable, veuillez vous référer aux catalogues Schmersal ou à notre catalogue en ligne products.schmersal.com.

Variantes de contact

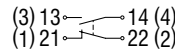


Le raccordement électrique est à effectuer uniquement hors tension par du personnel compétent et qualifié.

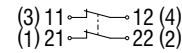
Pour l'entrée de câble, des presse-étoupe avec un indice de protection approprié sont à utiliser. Le brochage des versions avec connecteur M12 est indiqué entre parenthèses.

Tous les contacts NF à manœuvre positive d'ouverture ☺

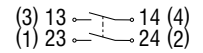
1 NO / 1 NF



2 NF



2 NO

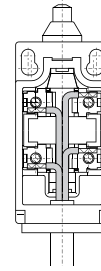


Longueur x du fil dénudé: 6 mm

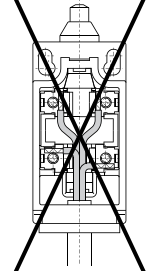


Raccordement de câble

Correct



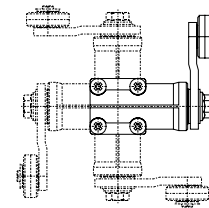
Faux



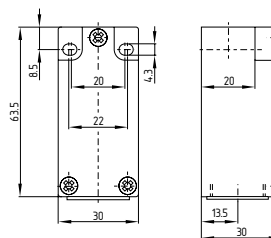
Montage

Le boîtier de l' interrupteur ne doit pas être utilisé comme butée mécanique. La position de montage est indifférente. (Dimensions en mm.)

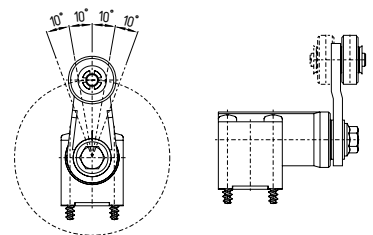
Tête d'actionnement réglable par crans de 90°



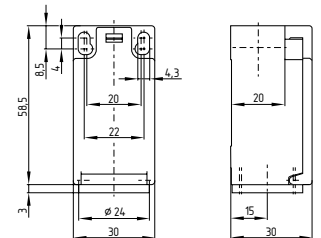
Z/T 235



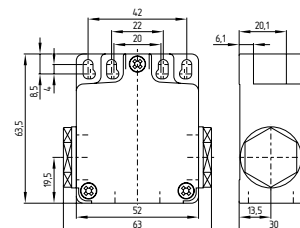
Levier à galet réglable par crans de 10°



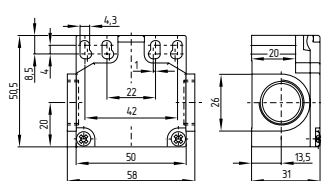
Z/T 236



Z/T 255



Z/T 256



K.A. Schmersal GmbH & Co. KG
Möddinghofe 30, 42279 Wuppertal
Allemagne
Téléphone: +49 202 6474-0
Téléfax: +49 202 6474-100
E-Mail: info@schmersal.com
Internet: www.schmersal.com

Production site:
ACE Schmersal
Eletroeletrônica Industrial Ltda.
Av. Brasil, nº 815
Jardim Esplanada – CEP: 18557-646, Boituva – SP
Brazil
Phone: +55 - (0)15 - 32 63 - 9866
Fax: +55 - (0)15 - 32 63 - 9890
E-Mail: vendas@schmersal.com.br
Internet: www.schmersal.com.br