



Descrição e utilização

Os interruptores de posição e fim-de-curso são usados para a determinação da posição e monitorização de peças móveis em máquina e sistemas.



Outras informações bem como a declaração de conformidade atual podem ser consultadas nos catálogos da Schmersal ou nos catálogos online na internet em products.schmersal.com.



Devem ser cumpridas as normas nacionais específicas de instalação, segurança e prevenção de acidentes.

Dados técnicos

Instruções:	IEC 60947-5-1
Involúcro:	Metal leve fundido sob pressão cromado e pintura de fábrica
Tipo de proteção:	IP65 segundo IEC 60529
Material dos contactos:	Prata
Sistema de comutação:	comutação rápida ou lenta com interrupção dupla; comutação lenta, contacto NF de rutura positiva ⊖
Tipo de conexão:	Ligação por parafuso
Secção do cabo:	máx. 2,5 mm ² (incl. terminais de ponta de fio)
Entrada de condutor:	3x M20
Corrente normal nominal / -Voltagem I _n /U _e :	
- M 015, 017:	2,5 A / 400 VAC
- T 015, 016, 017:	4 A / 400 VAC
Resistência calculada à tensão de choque U _{imp} :	6 kV
Tensão calculada de isolamento U _i :	400 V
- Conversor:	500 V
Classe de proteção:	I
Grau de contaminação por sujidade:	3
Corrente de ensaio térmico I _{th} :	10 A
Proteção contra curto-circuito:	Fusível 20 A gG D
Corrente de curto-circuito condicional:	1.000 A
Amplitude de abertura do contacto:	máx. 2 x 2,5 mm
Temperatura ambiente:	-30 °C ... +90 °C
Vida útil mecânica:	1.000.000 ciclos de comutação
Frequência de comutação:	máx. 500/h
B ₁₀₀ Contacto NF conforme ISO 13849-1:	2.000.000

Montagem

As dimensões de fixação para o interruptor de posição estão indicados na parte traseira do invólucro. Para um funcionamento correto o interruptor deve ser fixado de tal modo que o percurso de comutação necessário para a atuação seja alcançado com segurança. Todos os dispositivos possuem um curso secundário para absorver irregularidades nas guias do sistema de acionamento. O interruptor de posicionamento não pode ser usado como batente. A posição de uso é opcional.

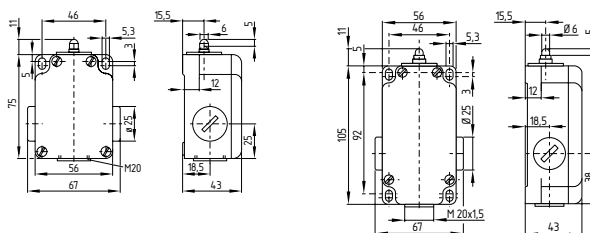


Elemento atuador ajustável em passos de 4 x 90°.

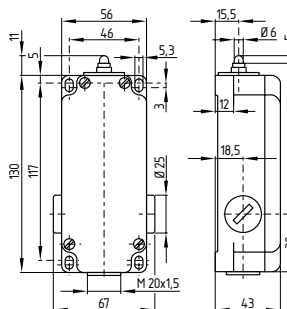
Dimensões (todas as medidas em mm)

T/M 015

T 016



T/M 017



Ligação elétrica



A ligação elétrica pode ser efetuada apenas em estado desenergizado por pessoal técnico autorizado.

Para a entrada do condutor devem ser utilizados buçins adequados com o respetivo tipo de proteção.

As entradas não utilizadas devem ser fechadas com tampas.

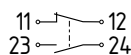
T/M 015

T 016

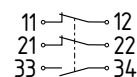
T/M 017

Comutação lenta

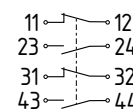
1 NO / 1 NC



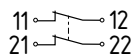
1 NO / 2 NC



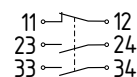
2 NO / 2 NC



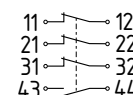
2 NC



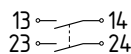
2 NO / 1 NC



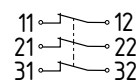
1 NO / 3 NC



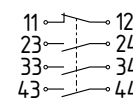
2 NO



3 NC

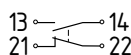


3 NO / 1 NC

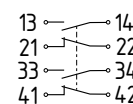


Comutação de ação rápida

1 NO / 1 NC



2 NO / 2 NC



K.A. Schmersal GmbH & Co. KG
Mödinghofe 30, 42279 Wuppertal
Alemanha
Telefon: +49 202 6474-0
Telefax: +49 202 6474-100
E-Mail: info@schmersal.com
Internet: www.schmersal.com

Local de produção:
Schmersal India Private Limited
G-7/1, MIDC, Ranjangaon
Tal. Shirur, Dist. Pune – 412 220
Maharashtra
India
Internet: www.schmersal.in

