



Descripción y uso

Los interruptores de posición y de final de carrera sirven para el registro de la posición y la monitorización de piezas móviles en máquinas e instalaciones.



Encontrará más información, así como la declaración de conformidad en vigor, en los catálogos de Schmersal y/o en el catálogo online disponible en Internet en products.schmersal.com.



Deberán cumplirse las normas nacionales relativas a la instalación, seguridad y prevención de accidentes.

Datos técnicos

Normas:	IEC 60947-5-1
Caja:	Fundición inyectada de metal ligero, cromado y pintado
Grado de protección:	IP65 según IEC 60529
Material de contactos:	Plata
Sistema de conmutación:	Acción brusca o acción lenta con doble ruptura;
	Acción lenta, contacto NC con apertura forzada ⊖
Conexión:	Terminales con tornillo
Sección del cable:	máx. 2,5 mm ² (incl. terminales grimpados)
Entrada de cable:	3x M20
Corriente/tensión nominal operativa I _e /U _e :	
- M 015, 017:	2,5 A / 400 VAC
- T 015, 016, 017:	4 A / 400 VAC
Tensión transitoria nominal U _{imp} :	6 kV
Tensión de aislamiento nominal U _i :	400 V
- Convertidor:	500 V
Clase de protección:	I
Grado de polución:	3
Corriente constante térmica I _{th} :	10 A
Fusible de protección:	20 A gG, fusibles D
Corriente de cortocircuito condicionada:	1.000 A
Apertura de los contactos:	máx. 2 x 2,5 mm
Temperatura ambiente:	-30 °C ... +90 °C
Vida mecánica:	1.000.000 maniobras
Cadencia de conmutación máx.:	500 / h
B _{10D} contacto NC según ISO 13849-1:	2.000.000

Montaje

Las medidas para la sujeción de los interruptores de posición se indican en la parte posterior de la caja. Para el funcionamiento correcto, el interruptor debe montarse de tal manera que sea posible realizar el recorrido de contacto con total seguridad. Todos los equipos disponen de una carrera adicional para asumir inexactitudes en el guiado del sistema de accionamiento. No está permitido utilizar el interruptor de posición como tope. La posición de montaje es libre.

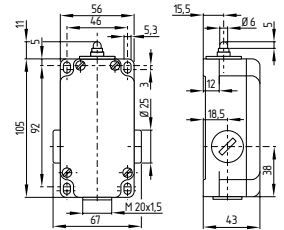
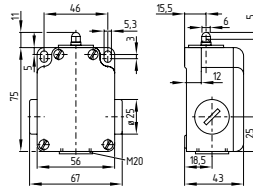


Cabezal actuador ajustable en pasos de 4 x 90°.

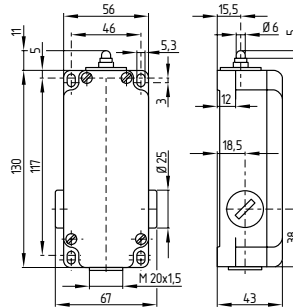
Dimensiones (Todas las medidas en mm.)

T/M 015

T 016



T/M 017



Conexión eléctrica



La conexión eléctrica sólo debe realizarse estando el dispositivo libre de tensión y por personal experto autorizado.

Para la entrada de cables, se deben utilizar los prensaestopos adecuados con el grado de protección correspondiente. Las aberturas no utilizadas deberán taparse con tapones.

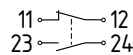
T/M 015

T 016

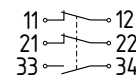
T/M 017

Acción lenta

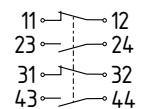
1 NA / 1 NC



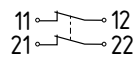
1 NA / 2 NC



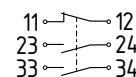
2 NA / 2 NC



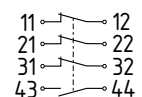
2 NC



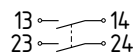
2 NA / 1 NC



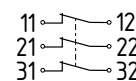
1 NA / 3 NC



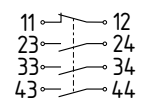
2 NA



3 NC

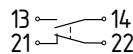


3 NA / 1 NC

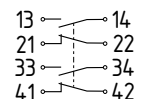


Acción brusca

1 NA / 1 NC



2 NA / 2 NC



K.A. Schmersal GmbH & Co. KG
Mödinghofe 30, 42279 Wuppertal
Alemania
Telefon: +49 202 6474-0
Telefax: +49 202 6474-100
E-Mail: info@schmersal.com
Internet: www.schmersal.com

Lugar de producción:
Schmersal India Private Limited
G-7/1, MIDC, Ranjangaon
Tal. Shirur, Dist. Pune – 412 220
Maharashtra
India
Internet: www.schmersal.in

