



**Bestimmung und Gebrauch**

Positions- und Endschalter dienen der Positionserfassung und Überwachung von beweglichen Teilen an Maschinen und Anlagen.



Weitere Informationen sowie die aktuell gültige Konformitätserklärung entnehmen Sie bitte den Schmersal Katalogen bzw. dem Online-Katalog im Internet unter [products.schmersal.com](http://products.schmersal.com).



Landesspezifische Installations-, Sicherheits- und Unfallverhütungsvorschriften sind zu beachten.

**Technische Daten**

Vorschriften:	IEC 60947-5-1
Gehäuse:	Leichtmetall-Druckguss, chromatiert und lackiert
Schutzart:	IP65 nach IEC 60529
Kontaktmaterial:	Silber
Schaltssystem:	Sprung- oder Schleichschaltung mit Doppelunterbrechung; Schleichschaltung, Öffner zwangsöffnend ⊖
Anschlussart:	Schraubanschluss
Anschlussquerschnitt:	max. 2,5 mm <sup>2</sup> (einschl. Aderendhülsen)
Leitungseinführung:	3 x M20
Bemessungsbetriebsstrom/-spannung I <sub>N</sub> /U <sub>N</sub> :	
- M 015, 017:	2,5 A / 400 VAC
- T 015, 016, 017:	4 A / 400 VAC
Bemessungsstoßspannungsfestigkeit U <sub>imp</sub> :	6 kV
Bemessungsisolationsspannung U <sub>i</sub> :	400 V
- Wechsler:	500 V
Schutzklasse:	I
Verschmutzungsgrad:	3
Thermischer Dauerstrom I <sub>m</sub> :	10 A
Kurzschlusschutz:	20 A gG D-Sicherung
Bedingter Kurzschlussstrom:	1.000 A
Kontaktöffnungsweite:	max. 2 x 2,5 mm
Umgebungstemperatur:	-30 °C ... +90 °C
Mech. Lebensdauer:	1.000.000 Schaltspiele
Schalhäufigkeit:	max. 500/h
B <sub>10D</sub> Öffner gemäß ISO 13849-1:	2.000.000

**Montage**

Die Befestigungsmaße für die Positionsschalter sind auf der Rückseite der Gehäuse benannt. Für eine ordnungsgemäße Funktion ist der Schalter derart anzubringen, dass der zum Schalten notwendige Schaltweg sicher erreicht wird. Alle Geräte besitzen einen ausreichenden Nachhub, um Ungenauigkeiten in der Führung des Betätigungssystems aufzunehmen. Der Positionsschalter darf nicht als Anschlag benutzt werden. Die Gebrauchslage ist beliebig.

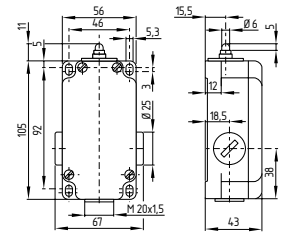
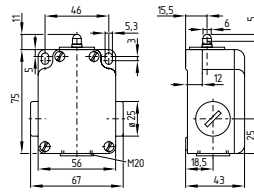


Betätigungsvorsatz einstellbar in 4 x 90°-Schritten.

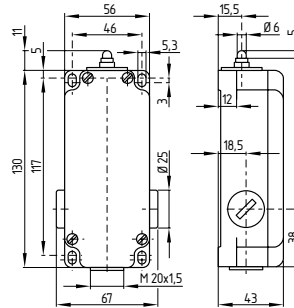
**Abmessungen (Alle Maße in mm.)**

T/M 015

T 016



T/M 017



**Elektrischer Anschluss**



Der elektrische Anschluss darf nur im spannungslosen Zustand und von autorisiertem Fachpersonal durchgeführt werden.

Zur Leitungseinführung sind geeignete Kabelverschraubungen mit entsprechender Schutzart zu verwenden. Nicht benutzte Einführungen sind mit Verschlussstopfen zu verschließen.

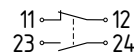
**T/M 015**

**T 016**

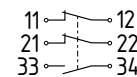
**T/M 017**

**Sleichschaltung**

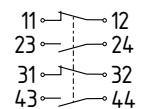
**1 NO / 1 NC**



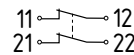
**1 NO / 2 NC**



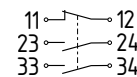
**2 NO / 2 NC**



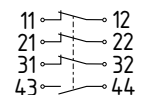
**2 NC**



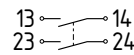
**2 NO / 1 NC**



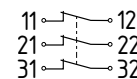
**1 NO / 3 NC**



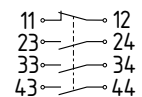
**2 NO**



**3 NC**

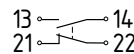


**3 NO / 1 NC**

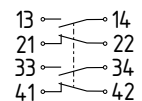


**Sprungschaltung**

**1 NO / 1 NC**



**2 NO / 2 NC**



**K.A. Schmersal GmbH & Co. KG**  
Mödinghofe 30, 42279 Wuppertal  
Deutschland  
Telefon: +49 202 6474-0  
Telefax: +49 202 6474-100  
E-Mail: [info@schmersal.com](mailto:info@schmersal.com)  
Internet: [www.schmersal.com](http://www.schmersal.com)

**Production site:**  
**Schmersal India Private Limited**  
G-7/1, MIDC, Ranjangaon  
Tal. Shirur, Dist. Pune – 412 220  
Maharashtra  
India  
Internet: [www.schmersal.in](http://www.schmersal.in)

