



PT Manual de instruções . . . . . páginas 1 a 2  
Original

**Conteúdo**

**1 Sobre este documento**  
1.1 Função . . . . . 1  
1.2 A quem é dirigido: pessoal técnico especializado . . . . . 1  
1.3 Símbolos utilizados . . . . . 1  
1.4 Isenção de responsabilidade . . . . . 1  
1.5 Indicações gerais de segurança . . . . . 1

**2 Descrição do produto**  
2.1 Código do modelo . . . . . 1  
2.2 Descrição e utilização . . . . . 2  
2.3 Dados técnicos . . . . . 2

**3 Montagem e ligação elétrica**  
3.1 Montagem . . . . . 2  
3.2 Dimensões e ligações . . . . . 2  
3.3 Exemplo para a atribuição das ligações: . . . . . 2  
3.4 Indicações gerais sobre a ligação elétrica . . . . . 2

**4 Colocação em funcionamento e manutenção**  
4.1 este de funcionamento. . . . . 2  
4.2 Manutenção . . . . . 2

**5 Desmontagem e eliminação**  
5.1 Desmontagem . . . . . 2  
5.2 Eliminação . . . . . 2

**1. Sobre este documento**

**1.1 Função**

O presente manual de instruções fornece as informações necessárias para a montagem, a colocação em funcionamento, a operação segura e a desmontagem do dispositivo. O manual de instruções deve ser mantido sempre em estado legível e guardado em local acessível.

**1.2 A quem é dirigido: pessoal técnico especializado**

Todos os procedimentos descritos neste manual devem ser executados apenas por pessoal formado e autorizado pelo utilizador do equipamento.

**1.3 Símbolos utilizados**



Informação, dica, nota: Este símbolo identifica informações adicionais úteis.



**Cuidado:** A não observação deste aviso de advertência pode causar avarias ou funcionamento incorreto.

**Advertência:** A não observação deste aviso de advertência pode causar danos pessoais e/ou danos na máquina.

**1.4 Isenção de responsabilidade**

Não é assumida qualquer responsabilidade por danos e falhas operacionais causadas por erros de montagem devido à não observação deste manual de montagem e de ligação. Também não é assumida qualquer responsabilidade adicional por danos causados pela utilização de peças sobressalentes ou acessórios não homologados pelo fabricante.

Por motivo de segurança não são permitidas quaisquer reparações, alterações ou modificações efetuadas por conta própria, nestes casos o fabricante exime-se da responsabilidade pelos danos resultantes.

**1.5 Indicações gerais de segurança**

Devem ser observadas as indicações de segurança do manual de instruções bem como as normas nacionais específicas de instalação, segurança e prevenção de acidentes.



Outras informações técnicas podem ser consultadas nos catálogos da Schmersal ou nos catálogos online na Internet em [www.schmersal.net](http://www.schmersal.net).

**2. Descrição do produto**

**2.1 Código do modelo**

Este manual de instruções é válido para os seguintes modelos:

**ELDE.N-1-2-3-24VDC-4**

Nº	Opção	Descrição
①	<b>Ligação X1</b>	
	RD	vermelho
	YE	Amarelo
	GN	verde
	BU	Azul
②	<b>Ligação X2</b>	
	RD	vermelho
	YE	Amarelo
	GN	verde
	BU	Azul
③	<b>Ligação X3</b>	
	RD	vermelho
	YE	Amarelo
	GN	verde
	BU	Azul
④	<b>Versão com LED</b>	
	2950	LED standard Sinalização de PARAGEM DE EMERGÊNCIA (versão com LED curta)



Nem todas as combinações descritas no código do modelo também são fornecíveis.

**2.2 Descrição e utilização**

O módulo LED é adequado para utilização em sinalizadores luminosos sem LED e botões luminosos integrados do programa E e do programa N.

Através da cablagem e da ativação das respetivas ligações podem ser reproduzidas as diferentes cores de sinalização para máquinas ou estados operacionais.

**2.3 Dados técnicos**

**Propriedades gerais:**

Tipo de lâmpada:	LED
Com lâmpada integrada:	sim
Material do invólucro:	termoplástico reforçado com fibra de vidro
Posição de montagem:	opcional

**Dados elétricos:**

Medição da tensão de operação: $U_e$ :	24 VDC
Dimensionamento da tensão de operação $I_e$ :	por ligação 18 mA ... 26 mA
Potência instalada $P_{max}$ :	por ligação 0,63 W
Tensão calculada de isolamento $U_i$ :	400 V
Resistência calculada à tensão de choque $U_{imp}$ :	4000 VAC

**Dados mecânicos:**

Tipo de conexão:	Ligação por parafuso
Binário de aperto terminal roscado:	< 0,8 Nm
Secção do cabo:	
- um fio	2 x (0,5 mm <sup>2</sup> ... 2,5 mm <sup>2</sup> )
- fio fino com terminal de ponta	2 x (0,5 mm <sup>2</sup> ... 1,5 mm <sup>2</sup> )
Montagem:	encaixável

**Condições do ambiente:**

Temperatura ambiente:	-25 °C ... +75 °C
Tipo de proteção-ligações:	IP20
Homologações:	cULus

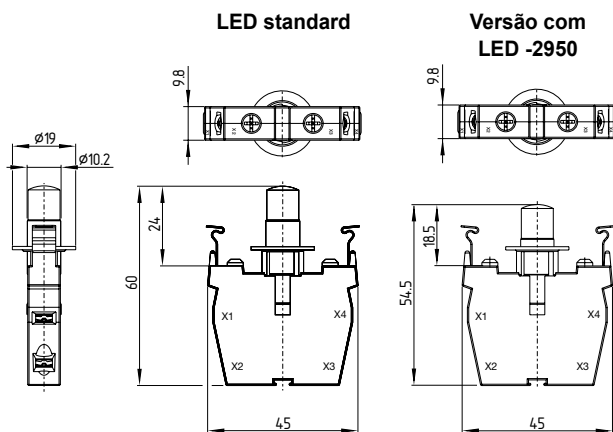
**3. Montagem e ligação elétrica**

**3.1 Montagem**

A montagem do módulo de 3 cores ocorre após a montagem do aparelho de comando na posição central do flange de montagem, encaixando as molas de retenção.

**3.2 Dimensões e ligações**

Todas as medidas em mm.



**3.3 Exemplo para a atribuição das ligações:**

**ELDE.N-① - ② - ③ -24VDC**  
**ELDE.N-RD-GN-YE-24VDC**

X1	①	RD (vermelho)
X2	②	GN (verde)
X3	③	YE (amarelo)
X4		GND = ligações conjunta de ligação à terra / potência de referência

**3.4 Indicações gerais sobre a ligação elétrica**



A ligação elétrica pode ser efetuada apenas em estado desenergizado por pessoal técnico autorizado.



A ativação simultânea de várias entradas provoca uma mistura de cores, que pode ter como consequência uma eventual interpretação errada do estado operacional da máquina. Durante a ativação simultânea das entradas pode surgir um sobreaquecimento e uma avaria da indicação.

**4. Colocação em funcionamento e manutenção**

**4.1 este de funcionamento**

O aparelho deve ser verificado em relação à sua reprodução de cor em todos os estados operacionais. Neste procedimento deve-se assegurar previamente o seguinte:

1. A instalação foi executada de acordo com as normas
2. A ligação foi executada corretamente
3. Os condutores elétricos encontram-se corretamente conectados

**4.2 Manutenção**

No caso de montagem adequada conforme as instruções acima mencionadas, não há necessidade de muita manutenção. Sob condições operacionais severas é necessária uma manutenção periódica com os seguintes passos:

1. Verificar quanto a assentamento firme
2. Remoção dos resíduos de sujidade
3. Verificar as entradas e ligações dos cabos

**5. Desmontagem e eliminação**

**5.1 Desmontagem**

O módulo LED de 3 cores pode ser desmontado apenas em estado desenergizado.

**5.2 Eliminação**

O módulo LED de três cores deve ser eliminado de modo tecnicamente correto, conforme a legislação e as normas nacionais.

**K. A. Schmersal GmbH & Co. KG**

Mödinghofe 30, D - 42279 Wuppertal  
Postfach 24 02 63, D - 42232 Wuppertal

Telefone +49 - (0)2 02 - 64 74 - 0  
Telefax +49 - (0)2 02 - 64 74 - 1 00  
E-Mail: info@schmersal.com  
Internet: http://www.schmersal.com

