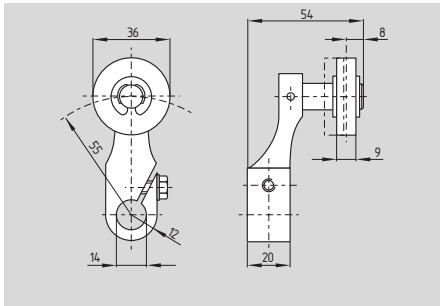


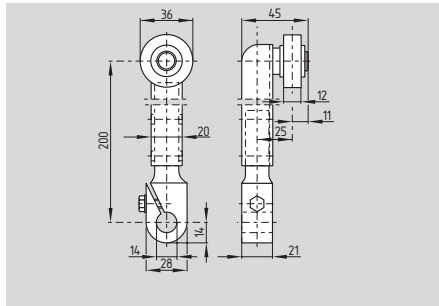
Positions- und Endschalter

Rollenschwenkhebel L



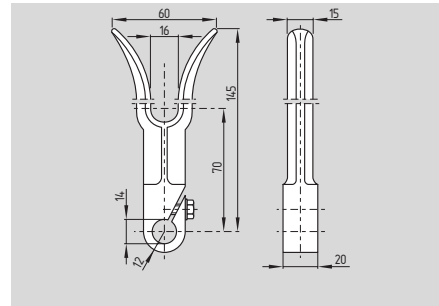
- Betätigungsgeschwindigkeit max. 3 m/s bei einem vertikalen Anfahrwinkel α und $\beta = 30^\circ$
- Kunststoffrolle
- Betätiger stufenlos um 360° einstellbar
- Welle und Betätiger mit 10° Verzahnung lieferbar
- mit Metallrolle erhältlich
- mit Gummirolle erhältlich, Bestellindex -1

Rollenschwenkhebel V



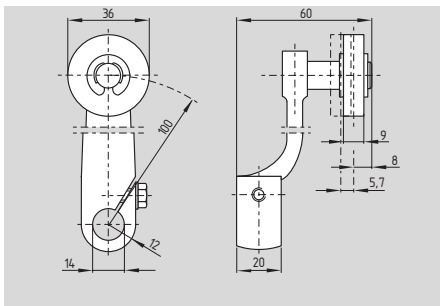
- Betätigungsgeschwindigkeit max. 3 m/s bei einem vertikalen Anfahrwinkel α und $\beta = 30^\circ$
- Kunststoffrolle
- Betätiger stufenlos um 360° einstellbar
- Welle und Betätiger mit 10° Verzahnung lieferbar
- mit Metallrolle erhältlich
- mit Gummirolle erhältlich, Bestellindex -1

Gabelhebel C



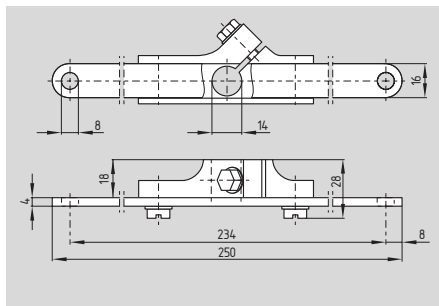
- Betätiger stufenlos um 360° einstellbar
- Welle und Betätiger mit 10° Verzahnung lieferbar

Rollenschwenkhebel A



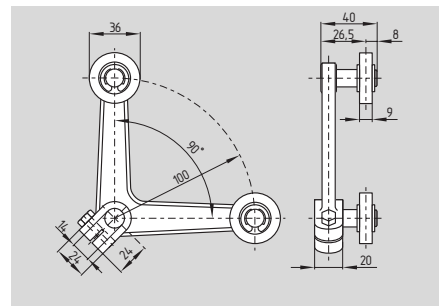
- Betätigungsgeschwindigkeit max. 3 m/s bei einem vertikalen Anfahrwinkel α und $\beta = 30^\circ$
- Kunststoffrolle
- Betätiger stufenlos um 360° einstellbar
- Welle und Betätiger mit 10° Verzahnung lieferbar
- mit Metallrolle erhältlich
- mit Gummirolle erhältlich, Bestellindex -1

Zughebel Z



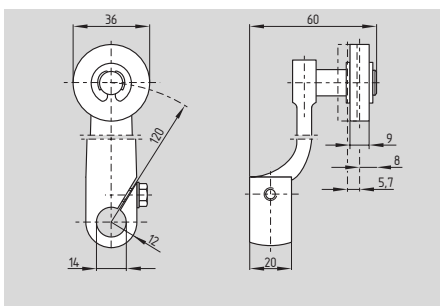
- Betätiger stufenlos um 360° einstellbar
- Welle und Betätiger mit 10° Verzahnung lieferbar

Winkel-Rollenhebel 4D



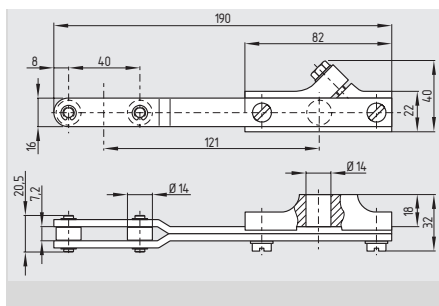
- Betätiger stufenlos um 360° einstellbar
- Welle und Betätiger mit 10° Verzahnung lieferbar

Rollenschwenkhebel 2A



- Betätigungsgeschwindigkeit max. 3 m/s bei einem vertikalen Anfahrwinkel α und $\beta = 30^\circ$
- Kunststoffrolle
- Betätiger stufenlos um 360° einstellbar
- Welle und Betätiger mit 10° Verzahnung lieferbar
- mit Metallrolle erhältlich
- mit Gummirolle erhältlich, Bestellindex -1

Zughebel 2Z



- Betätiger stufenlos um 360° einstellbar
- Welle und Betätiger mit 10° Verzahnung lieferbar

Legende
 α : Anfahrwinkel von rechts
 β : Anfahrwinkel von links