



DE Betriebsanleitung Seite 1
Original

Allgemeine Hinweise



Landesspezifische Installations-, Sicherheits-, Unfallverhütungs- und Vorschriften zur fachgerechten Entsorgung sind zu beachten.

Technische Daten

Vorschriften:	EN 60947-5-1
Bauart gem. EN ISO 14119:	1
Gehäuse	Leichtmetall-Druckguss, lackiert
Schutzart:	IP65 gemäß EN 60529
Schutzklasse:	I
Verschmutzungsgrad:	3
Umgebungstemperatur:	-30 °C ... +90 °C
Anschlussart:	Schraubanschluss
Anschlussquerschnitt:	max. 2,5 mm ² (einschl. Aderendhülsen)
Anzugsdrehmomente:	
- Anschlussklemmen:	1,5 Nm
- Befestigungsschrauben:	1,2 Nm
- Deckelschrauben:	0,7 Nm
- Vorsatzschrauben:	0,45 Nm
Gebrauchskategorie AC-15 I _e /U _c :	2,5 A / 230 VAC
Bemessungsstoßspannungsfestigkeit U _{imp} :	4 kV
Bemessungsisolationsspannung U _i :	250 V
Thermischer Dauerstrom I _{thc} :	6 A
Kurzschlusschutz:	6 A gG D-Sicherung
Bedingter Kurzschlussstrom:	1000 A
B _{10D} Öffner gemäß EN ISO 13849-1:	20.000.000

Provisions for a suitable conduit adapter to one of the applicable wiring systems in accordance with the National Electrical Code, ANSI/NFPA 70-2002 are available from the manufacturer. Refer to manufacturers information. Openings shall be closed by equipment rated for enclosure Types: 3, 3R, 3RX, 3S, 3SX, 3X, 5, 4, 4X, 6, 6P, 12 or 13. Tightening torque Field Wiring Terminals: 1.5 Nm

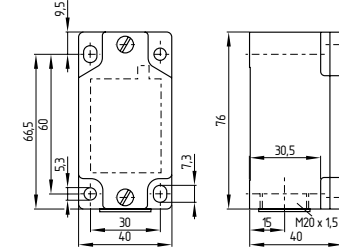


Weitere Informationen sowie die aktuell gültige Konformitäts-erklärung entnehmen Sie bitte den Schmersal Katalogen bzw. dem Online-Katalog im Internet unter products.schmersal.com.

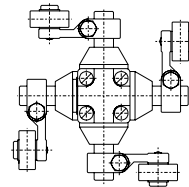
Montage und elektrischer Anschluss

Für eine ordnungsgemäße Funktion ist der Schalter derart anzubringen, dass der zum Schalten notwendige Schaltweg sicher erreicht wird. Alle Geräte besitzen einen ausreichenden Nachhub, um Ungenauigkeiten in der Führung des Betätigungssystems aufzunehmen. Der Schalter darf nicht als Anschlag benutzt werden. Die Gebrauchslage ist beliebig.

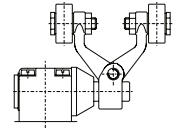
Abmessungen (in mm)



Umsetzen des Betätigungsvorsatzes



Umsetzen des Rollenhebels

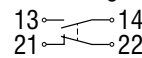


Der elektrische Anschluss darf nur im spannungslosen Zustand und von autorisiertem Fachpersonal durchgeführt werden.

Zur Leitungseinführung sind geeignete Kabelverschraubungen mit entsprechender Schutzart zu verwenden. Die Kontaktbezeichnungen sind im Schalterinnenraum benannt. Nach erfolgtem Anschluss ist der Schalterinnenraum von Schmutzteilen zu säubern. Extrem starkes Anziehen der Deckelschrauben kann die Dichtwirkung herabsetzen, was daher vermieden werden sollte.

1 Schließer / 1 Öffner

Darstellung der Kontakte im unbetätigten Zustand.



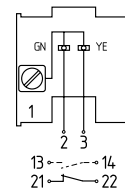
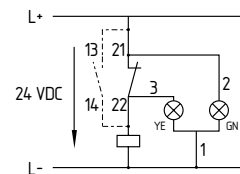
Absetzlänge x des Leiters: 6 mm



LED-Ausführung

Bestellindex G24, geschützt gegen Verpolung und Spannungsspitzen.

- Betriebsspannungsanzeige: grün / GN
- Schaltzustandsanzeige: gelb / YE



K.A. Schmersal GmbH & Co. KG

Mödinghofe 30, 42279 Wuppertal
Deutschland
Telefon: +49 202 6474-0
Telefax: +49 202 6474-100
E-Mail: info@schmersal.com
Internet: www.schmersal.com

