



NL Bedieningshandleiding Pagina 1 tot 4
Original

Productbeschrijving

De inductieve naderingsschakelaar is een sensor die in staat is om metalen voorwerpen contactloos te detecteren. Als het object gedetecteerd wordt, wijzigt het signaal aan de uitgang.



Technische informatie vindt u in de catalogi of in de online catalogus op www.schmersal.net.

Bij de keuze en inbouw van de componenten en bij hun integratie in de besturing moet de machinebouwer rekening houden met de geharmoniseerde normen en hun eisen.



De montage en de elektrische aansluiting mogen uitsluitend in spanningsloze toestand door gemachtigd en gekwalificeerd personeel uitgevoerd worden. Nationale installatie-, veiligheids- en ongevallenpreventievoorschriften moeten in acht genomen worden.



Waarschuwing voor foutief gebruik
Bij ondeskundig of niet-correct gebruik of manipulaties kunnen bij gebruik van de component eventuele gevaren voor personen of schade aan machine- of installatieonderdelen niet uitgesloten worden.

Alle vermeldingen zijn vrijblijvend en zonder enige contractuele verbintenis. Technische wijzigingen voorbehouden.

Montage

Toegelaten aandraaimomenten bij naderingsschakelaars met schroefdraad

Bouw-vorm schroef-draad	Sleutel-wijdte	Max. draaio-moment	Beperking in de zone van de kern van de mantel
M8 x 1	SW 13	600 Ncm messing	0 Ncm
		1000 Ncm rvs	0 Ncm
M12 x 1	SW 17	1500 Ncm metaal	500 Ncm
		90 Ncm kunststof	-
M18 x 1	SW 24	1800 Ncm metaal	-
		300 Ncm kunststof	-
M30 x 1,5	SW 36	3000 Ncm metaal	-
		400 Ncm kunststof	-

Elektrische aansluiting

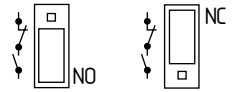
K. A. Schmersal GmbH & Co. KG
Mödinghofe 30, D - 42279 Wuppertal
Postfach 24 02 63, D - 42232 Wuppertal

Telefoon +49 - (0)2 02 - 64 74 - 0
Telefax +49 - (0)2 02 - 64 74 - 1 00
E-Mail: info@schmersal.com
Internet: <http://www.schmersal.com>



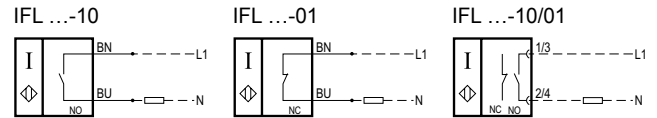
De elektrische aansluiting mag uitsluitend in spanningsloze toestand door gemachtigd en gekwalificeerd personeel uitgevoerd worden.

Naderingsschakelaar met aansluitruimte
Programmering 10/01 in de aansluitruimte door het omsteken van jumper

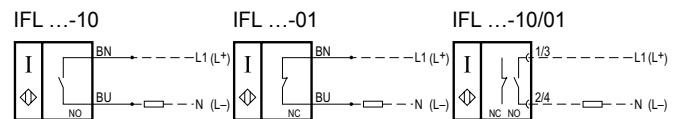


Contacten

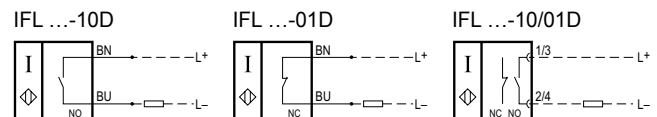
2 draads AC



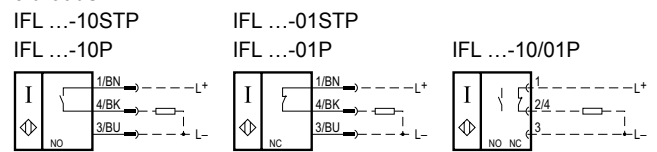
2 draads AC/DC



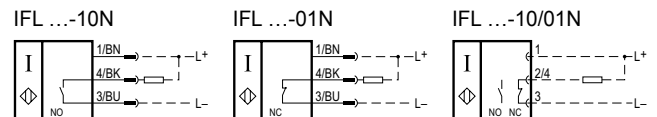
2 draads DC



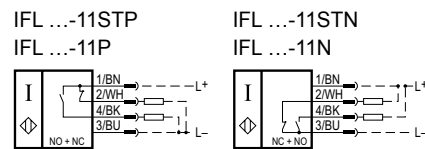
3 draads DC



IFL ...-10STN



4 draads DC



Onderhoud, demontage en afvalverwijdering

Wij raden een regelmatige visuele inspectie en functietest aan.

Beschadigde of defecte componenten moeten onmiddellijk vervangen worden.

De component mag alleen in spanningsloze toestand gedemonteerd worden en moet op een correcte manier volgens de geldende nationale voorschriften en wetgevingen afgevoerd worden.