



IT Manuale d'istruzioni Pagine da 1 a 4
Original

Descrizione del prodotto

Gli interruttori di prossimità induttivi sono sensori in grado di rilevare oggetti metallici senza contatto. In caso di rilevamento di un oggetto metallico viene registrata una variazione di segnale all'uscita.

i Per informazioni tecniche si rimanda ai cataloghi Schmersal o al Catalogo online disponibile in Internet all'indirizzo www.schmersal.net.

La selezione e l'installazione dei dispositivi di commutazione, così come i relativi collegamenti di controllo necessitano di una conoscenza approfondita delle normative di settore e dei requisiti di legge da parte di costruttori di impianti.

i Il montaggio e il collegamento elettrico devono essere eseguiti solo in condizioni di assenza di tensione e da personale specializzato autorizzato. Osservare le disposizioni nazionali relative a installazione, sicurezza e prevenzione degli infortuni.

! **Avvertenza in caso di uso non corretto**
L'eventuale utilizzo non corretto o non conforme o interventi non autorizzati possono causare pericoli per le persone o danni a componenti della macchina o dell'impianto in seguito all'impiego del dispositivo di commutazione.

Il produttore non si assume alcuna responsabilità per quanto dichiarato. Si riserva il diritto di apportare modifiche tecniche migliorative.

Montaggio

Coppie di serraggio ammissibili per interruttori di prossimità con filettatura

Forma filetto	Dimensioni chiave	Max. coppia di serraggio	Limitazione all'interno del nucleo
M8 x 1	Dado 13	600 Ncm ottone	0 Ncm
		1000 Ncm acciaio inox	0 Ncm
M12 x 1	Dado 17	1500 Ncm metallo	500 Ncm
		90 Ncm plastica	-
M18 x 1	Dado 24	1800 Ncm metallo	-
		300 Ncm plastica	-
M30 x 1,5	Dado 36	3000 Ncm metallo	-
		400 Ncm plastica	-

K. A. Schmersal GmbH & Co. KG
Mödinghofe 30, D - 42279 Wuppertal
Postfach 24 02 63, D - 42232 Wuppertal

Telefono +49 - (0)2 02 - 64 74 - 0
Telefax +49 - (0)2 02 - 64 74 - 1 00
E-mail: info@schmersal.com
Internet: <http://www.schmersal.com>

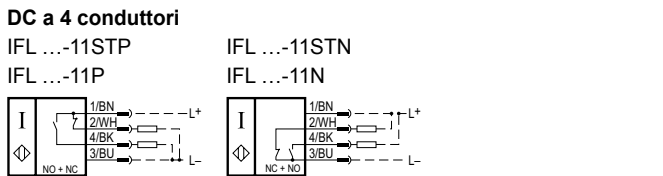
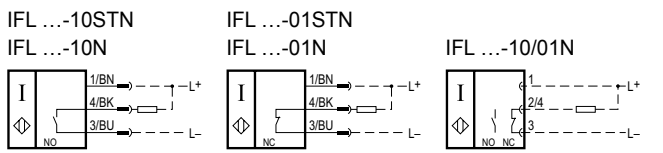
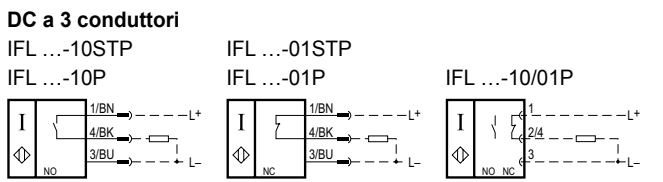
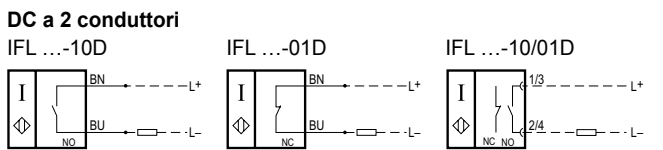
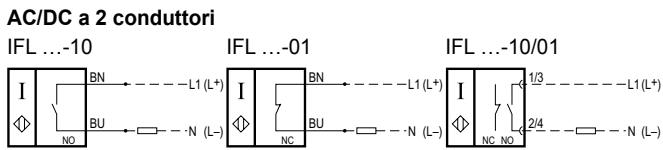
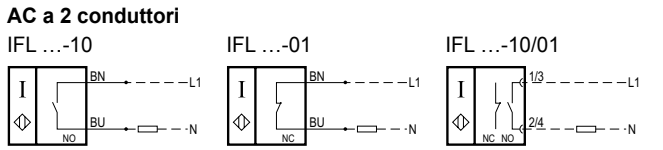


Collegamento elettrico

! Il collegamento elettrico deve essere eseguito solo in condizioni di assenza di tensione e da personale specializzato autorizzato.

Interruttori di prossimità con vano di collegamento
Programmazione 10/01 nel vano di collegamento, convertendo la spina

Contatti



Manutenzione, smontaggio e smaltimento

Si raccomanda di eseguire un controllo visivo e funzionale ad intervalli regolari.

Eventuali dispositivi danneggiati o difettosi dovranno essere sostituiti.

Smontare il dispositivo di commutazione solo in assenza di tensione e smaltirlo in conformità con le disposizioni e le normative nazionali vigenti.