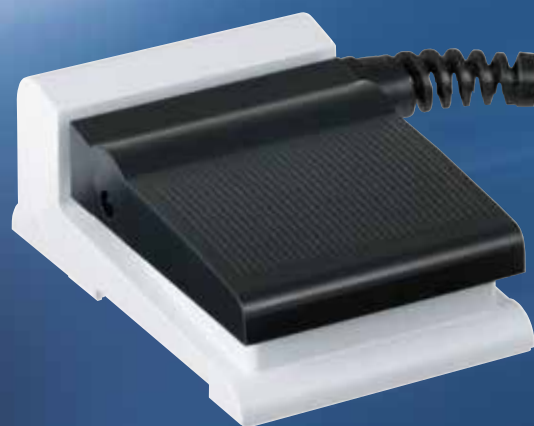


Comutador de pedal compacto com design ergonómico

NKF



SCHMERSAL

Safe solutions for your industry



NKF – Comutador de pedal compacto com design ergonómico

Os atributos dos novos comutadores de pedal NKF são de aplicação compacta, robusta e versátil. Devido à sua altura construtiva reduzida garantem uma utilização sem grande esforço.

As vantagens dos novos comutadores de pedal NKF numa vista geral:


- Forma construtiva pequena e plana
- Desing moderno
- Versões com 1, 2 ou 3 pedais
- Variantes de contacto constituídas por contactos NA e contactos comutadores
- Robusto e fiável
- Com cabo de ligação, 2 m

Áreas de aplicação

Os comutadores de pedal em plástico da série NKF servem como sensores de sinalização para a ativação e desativação de processos de trabalho e de produção. São utilizados, por exemplo, na indústria têxtil, nas técnicas de armazenamento e transporte, assim como, nas máquinas de embalagem.



Dados técnicos

Material do invólucro:	Plástico (termoplástico)
Número de pedais:	1 - 3
Número de contactos (por pedal máx.):	2 contactos inversor* ou 2 contactos NA
Princípio de comutação:	Acção rápida
Dados eléctricos	
Categoria de aplicação:	AC-15: 240 VAC / 2,5 A DC-13: 24 VDC / 1 A
Dados mecânicos	
Design da ligação eléctrica:	Cabo de ligação
Secção do cabo:	0,5 mm ²
Condições do ambiente	
Temperatura ambiente:	-25 ... +60 °C
Tipo de protecção:	IP67
Homologações:	

* apenas para versão 1 e 2 pedais

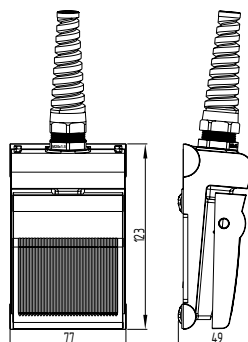
Código para encomenda

NKF^①-^②Z-^③-^④

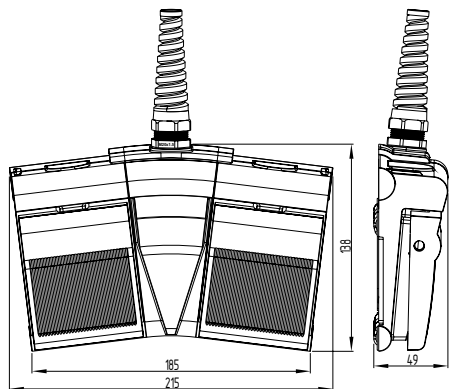
Nº	Opção	Descrição
①	1	1 pedal
	2	2 pedais
	3	3 pedais
②		por pedal (separação por /):
	1PW	1 Contacto inversor (NA/NF)
	2PW	2 Contactos inversor (NA/NF) (apenas para versão 1 e 2 pedais)
	10	1 Contacto NA
③	20	2 Contactos NA
	B	Entrada de condutor atrás
	L	Entrada de condutor à esquerda
④	R	Entrada de condutor à direita
	2M	com cabo de ligação, 2 m

Dimensões

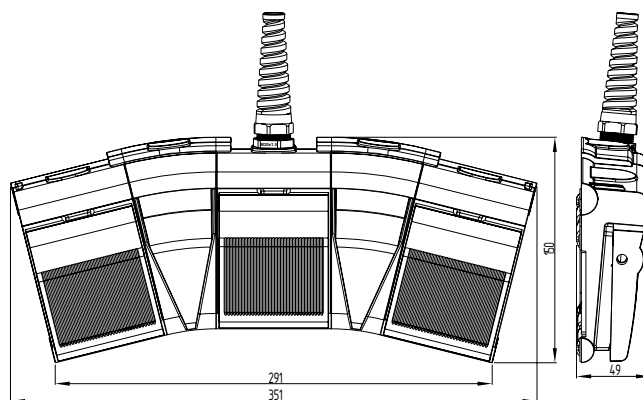
NKF1



NKF2



NKF3





O grupo Schmersal

Sob a direcção de seu proprietário, o grupo empresarial Schmersal dedica-se há muitos anos à segurança no local de trabalho. Com os mais diversos produtos, módulos de comando de actuação mecânica e sem contacto, foi criada a maior linha mundial de sistemas e soluções de comutação de segurança para proteger o homem e a máquina. Mais de 1.600 colaboradores em mais de 50 países ao redor do mundo trabalham juntos com os nossos clientes no desenvolvimento de soluções inovadoras, para assim tornar o mundo um pouco mais seguro.

Motivados pela visão de um mundo do trabalho mais seguro, os engenheiros de desenvolvimento do grupo Schmersal projectam sempre novos aparelhos e sistemas para as mais diversas situações de aplicação e demandas do respectivo sector. Novos conceitos de segurança requerem novas soluções de sistema, o lema é integrar princípios inovadores de detecção bem como seguir novos caminhos da transmissão da informação e sua análise. Afinal, o número crescente de directivas de regulamentação da segurança exige uma mudança de pensamento dos fabricantes e utilizadores de máquinas.

Estes são os desafios que o grupo Schmersal - como parceiro do sector de máquinas e equipamentos - coloca para o futuro.

Divisões de produtos



Comutação e reconhecimento com segurança

- Monitorização de portas de protecção-Interruptores de segurança
- Equipamentos de comando com funções de segurança
- Equipamentos de segurança tácteis
- Equipamentos de segurança optoelectrónicos

Segurança no processamento do sinal

- Módulos de relé de segurança
- Controladores de segurança
- Sistemas de bus de campo de segurança

Automação

- Detecção de posição
- Equipamentos de comando e sinalização

Sectores



- Elevadores e escadas mecânicas
- Embalagens
- Alimentos
- Máquinas-ferramenta
- Indústria pesada

Serviços



- Consultoria de aplicações
- Avaliação de conformidade CE
- Análise de risco conforme a Directiva de máquinas
- Medições de tempo de funcionamento remanescente
- Cursos de formação tec.nicum

Competências



- Segurança de máquinas
- Automação
- Protecção contra explosão
- Concepção higiénica

Os dados e especificações citados foram verificados criteriosamente.
Alterações técnicas reservadas, sujeito a equívocos.

www.schmersal.com

