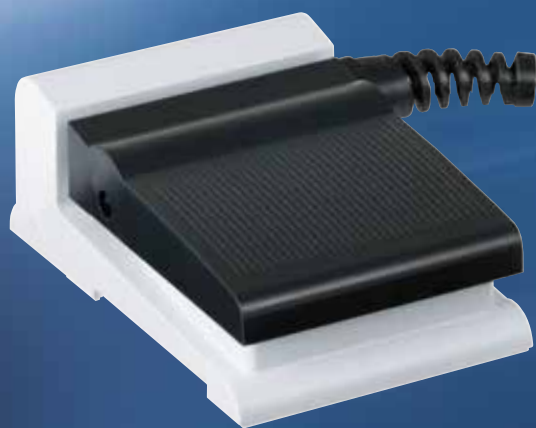


# Compacte voetschakelaars met ergonomisch design

NKF





## NKF – Compacte voetschakelaar met ergonomisch design

Compact, robuust en veelzijdig bruikbaar; dat zijn de eigenschappen van de nieuwe voetschakelaar NKF. Dankzij hun lage bouwhoogte garanderen zij bovendien een moeiteloze bediening.

### Een overzicht van de voordelen van de nieuwe voetschakelaar NKF:

Kleine platte bouwvorm

- Modern design
- Uitvoeringen met 1, 2 of 3 pedalen
- Contactvarianten bestaande uit wissel- of maakcontacten
- Robuust en betrouwbaar
- met aansluitkabel, 2 m


## Toepassingsgebieden

De kunststoffen voetschakelaars van de serie NKF dienen als signaalgever voor het in- en uitschakelen van arbeids- en productiecycli.

Zij worden in diverse sectoren gebruikt, bijvoorbeeld in de textielindustrie, in de opslag- en vervoerstechniek en aan verpakkingsmachines.



## Technische gegevens

Materiaal van de behuizing:	Kunststof (thermoplast)
Aantal pedalen:	1 - 3
Aantal contacten (per pedaal max.):	2 wisselcontacten* of 2 maakcontacten (NO)
Schakelprincipe:	Sprongschakeling
<b>Elektrische gegevens</b>	
Gebruikscategorie:	AC-15: 240 VAC / 2,5 A DC-13: 24 VDC / 1 A
<b>Mechanische gegevens</b>	
Uitvoering van de elektrische aansluiting:	Aansluitkabel
Kabeldoorsnede:	0,5 mm <sup>2</sup>
<b>Omgevingsvoorwaarden</b>	
Omgevingstemperatuur:	-25 ... +60 °C
Beschermingsgraad:	IP67
Certificeringen:	

\* alleen voor varianten met 1 / 2 pedalen

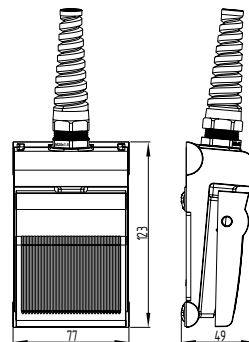
## Bestelsleutel

NKF<sup>①</sup>-<sup>②</sup>Z-<sup>③</sup>-<sup>④</sup>

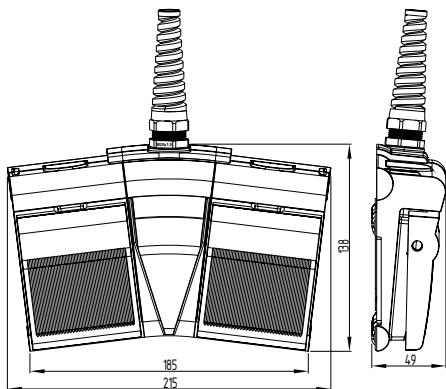
Nr.	Optie	Beschrijving
①	1	1 pedaal
	2	2 pedalen
	3	3 pedalen
②		per pedaal (scheiding door /):
	1PW	1 wisselcontacten
	2PW	2 wisselcontacten (alleen voor varianten met 1 / 2 pedalen)
	10 20	1 maakcontact (NO) 2 maakcontact (NO)
③	B	Kabelingang achter
	L	Kabelingang links
	R	Kabelingang rechts
④	2M	met aansluitkabel, 2 m

## Afmetingen

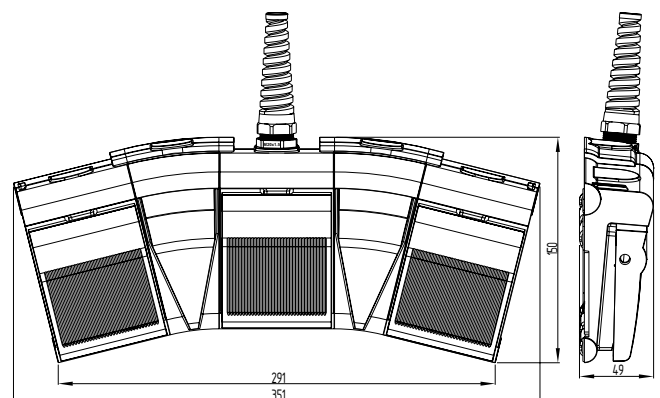
NKF1



NKF2



NKF3





# De Schmersal Groep

De producten van het door haar eigenaars geleide concern Schmersal worden al jaren gebruikt om de veiligheid op de werkplek te garanderen. Uit de meest uiteenlopende mechanische en aanrakingsvrij werkende schakelcomponenten ontstond het grootste programma veiligheidsschakelsystemen en oplossingen voor de veiligheid van mens en machine ter wereld. Meer dan 1.500 medewerkers ontwikkelen in meer dan 50 landen samen met onze klanten trendsettende veiligheidstechnische oplossingen om deze wereld een beetje veiliger te maken.

Geïnspireerd door de visie van een veilige werkweld ontwikkelen de ontwerpingenieurs van de Schmersal Groep telkens weer nieuwe componenten en systemen voor alle mogelijke toepassingen, situaties en vereisten van de branche in kwestie. Nieuwe veiligheidsconcepten vragen nieuwe systeemoplossingen; innovatieve detectieprincipes moeten geïntegreerd worden en er moeten nieuwe paden voor de informatieoverdracht en de evaluatie van deze informatie bewandeld worden. Tot slot zorgt het toenemende geheel van normen en richtlijnen op het gebied van machineveiligheid er ook voor dat machinefabrikanten en -gebruikers anders moeten gaan denken.

Dat zijn de uitdagingen die het Schmersal concern bereid is op te nemen - vandaag en in de toekomst - als partner van de machine- en installatiebouw.

## Productengamma's



### Veilig schakelen en detecteren.

- Veiligheidsdeurbewaking-veiligheidsschakelaars
- Bedienorganen met veiligheidsfunctie
- Tactiele beschermvoorzieningen
- Opto-elektronische veiligheidsvoorzieningen

### Veilige signaalverwerking..

- Veiligheidsmodules
- Veiligheidsbesturingen
- Veiligheidsbussystemen

### Automatisering

- Positiedetectie
- Bedienorganen en signalerings-elementen

## Branches



- Liften en roltrappen
- Verpakking
- Voedingsmiddelen
- Werktuigmachines
- Zware industrie

## Dienstaanbod



- Consultancy
- EG-conformiteitsbeoordeling
- Risicobeoordeling volgens de Machinerichtlijn
- Nalooptijdmetingen
- Opleidingen

## Competenties



- Machineveiligheid
- Automatisering
- Explosiebeveiliging
- Hygiënisch Design

De vermelde gegevens en opgegeven informatie werd zorgvuldig gecontroleerd. Onder voorbehoud van technische wijzigingen en errata.

[www.schmersal.com](http://www.schmersal.com)

