



JP 取扱説明書 1頁
原文翻訳：本日本語訳は、Schmersal 本社のドイツ語原文を基に作成されたものであり、翻訳上の疑義がある場合、原文及び英文のみが有効となります。

目的と用途

アクチュエータは、セーフティスイッチAZ17あるいは電磁ロック付セーフティドアスイッチAZM170との接続において、保護装置で使用されます。

様々なアクチュエータ型式があります。主に、アクチュエータ AZ17/170-B1、-B5、-B-11、-B15は、スライド式・取り外し可能な保護装置向けで、アクチュエータ AZ17-B6、AZM170-B6、AZ17i/170i-B6R、-B6Lは、ヒンジ式保護装置向けとなっております。

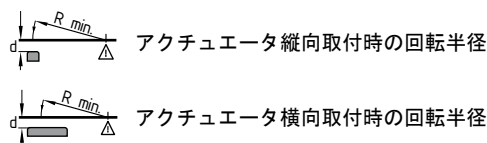
取り付け方法

ヒンジ式扉の取り付け時には、ヒンジ中心がセーフティスイッチの引込口の平面と同じ面であることを確実にして下さい。（表参照）

ワンウェイビス（付属品）を権限の無い取外しに対する安全策として使用して下さい。リベット・溶接などによる固定時には、アクチュエータの装入の深さを変更しないように配慮して下さい。

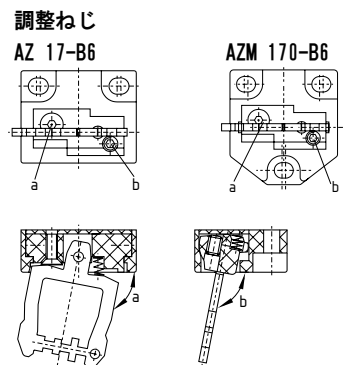
動作半径					
	動作半径 R_min [mm]	d [mm]	動作半径 R_min [mm]	d [mm]	
	AZ 17-B6	50	11	50	11
	AZ 17i/170i-B6L	50	11	50	11
	AZ 17i/170i-B6R	50	11	50	11
	AZM 170-B6	50	11	50	11
	AZ 17/170-B1				
	AZ 17/170-B1-2245				
	AZ 17/170-B5				
	AZ 17/170-B11				
	AZ 17/170-B15				

記号説明



セーフティスイッチのヒンジ・上部エッジのターニングセンタは、同じ平面でd mmのオフセットがなければなりません。基本設定は、最少半径R_min で設定されています。

調整ねじ
半径を大きくする場合、調整ねじa+b (-B6)の回転により、2.5mmの六角レンチにて調整して下さい。



AZ 17/170-B1-2245 ゴム取付
アクチュエータ取付時の最大200 Ncm締付トルク



K. A. Schmersal GmbH & Co KG
Mödinghofe 30, D - 42279 Wuppertal
Postfach 24 02 63, D - 42232 Wuppertal

Telefon +49 - (0)2 02 - 64 74 - 0
Telefax +49 - (0)2 02 - 64 74 - 1 00
E-Mail: info@schmersal.com
Internet: http://www.schmersal.com