



FR Mode d'emploi page 1
Traduction du mode d'emploi original

Destination et emploi

Les actionneurs sont utilisés sur les protecteurs en liaison avec les interrupteurs / interverrouillages de sécurité AZ 17 / AZM 170.

Différents modèles d'actionneurs sont disponibles. Sur les protecteurs coulissants et amovibles, utiliser de préférence les actionneurs AZ 17/170-B1, -B5, -B11 et -B15, sur les protecteurs pivotants les actionneurs AZ 17-B6, AZM 170-B6, AZ 17i/170i-B6R et -B6L.

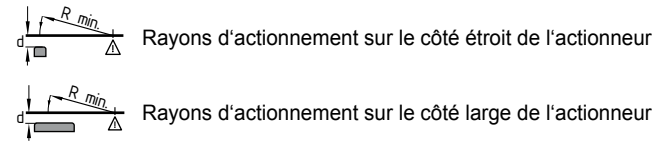
Instructions de montage

Lors du montage sur des protecteurs pivotants, veiller à ce que l'axe de rotation se trouve dans le plan de la surface de l'interrupteur de sécurité dans laquelle l'actionneur plonge (voir table).

i Utiliser des vis indémontables (disponibles comme accessoires) pour empêcher tout détachement frauduleux. Lors de la fixation par rivetage ou soudage, il faut veiller à ce que la profondeur de montage de l'actionneur ne soit pas modifiée.

Rayons d'actionnement					
		R _{min} [mm]	d [mm]	R _{min} [mm]	d [mm]
	AZ 17-B6	50	11	50	11
	AZ 17i/170i-B6L	50	11	50	11
	AZ 17i/170i-B6R	50	11	50	11
	AZM 170-B6	50	11	50	11
	AZ 17/170-B1				
	AZ 17/170-B1-2245				
	AZ 17/170-B5				
	AZ 17/170-B11				
	AZ 17/170-B15				

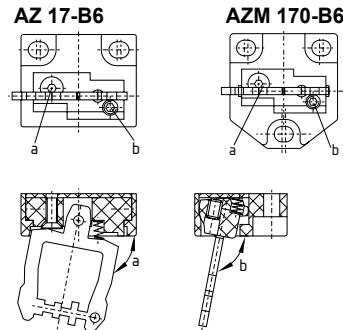
Légende



L'axe de rotation de la charnière et de la face supérieure de l'interrupteur de sécurité doivent se trouver dans le même plan distant de d mm. A la livraison, l'actionneur est réglé pour des protecteurs avec le plus petit rayon R_{min}.

i **Vis de réglage**
Pour les rayons supérieurs, le réglage est effectué à l'aide d'une clé Allen de taille 2,5 mm et de vis six pans creux a + b (-B6).

Vis de réglage



i **AZ 17/170-B1-2245 avec silentbloc**
Couple de serrage de l'actionneur: maxi 200 Ncm



K. A. Schmersal GmbH & Co KG
Mödinghofe 30, D - 42279 Wuppertal
Postfach 24 02 63, D - 42232 Wuppertal

Téléphone +49 - (0)2 02 - 64 74 - 0
Telefax +49 - (0)2 02 - 64 74 - 1 00
E-Mail: info@schmersal.com
Internet: http://www.schmersal.com